



CIAS CENTRE
INTERCOMMUNAL
D'ACTION SOCIALE

CHARTRE DE LA PERSONNE ACCUEILLIE

Principes généraux

Arrêté du 8 septembre 2003

Principe de non-discrimination

Nul ne peut faire l'objet d'une discrimination, quelle qu'elle soit, lors de la prise en charge ou de l'accompagnement.

Droit à une prise en charge ou à un accompagnement

L'accompagnement qui vous est proposé est individualisé et le plus adapté possible à vos besoins.

Droit à l'information

Les personnes bénéficiaires ont droit à une information claire et ont accès aux documents relatifs à leur accompagnement, dans les conditions prévues par la loi ou la réglementation.

Principe du libre choix, du consentement éclairé et de la participation de la personne

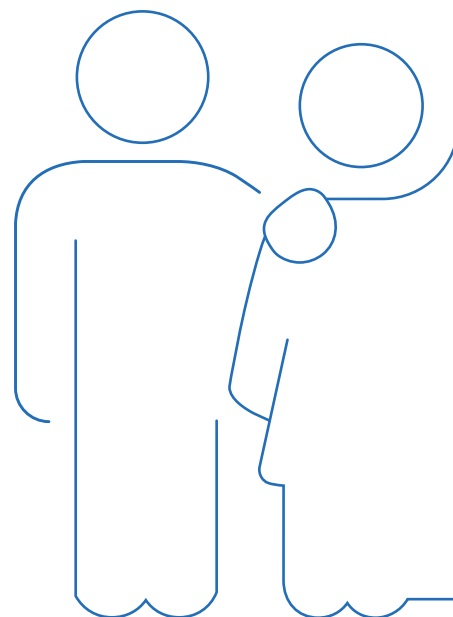
- Vous disposez du libre choix entre les prestations adaptées qui vous sont offertes.
- Votre consentement éclairé est recherché en vous informant des conditions et conséquences de la prise en charge et de l'accompagnement, et en veillant à votre compréhension.
- Le droit à votre participation directe, à la conception et à la mise en œuvre de votre projet individualisé vous est garanti.

Droit à la renonciation

Vous pouvez à tout moment renoncer, par écrit, aux prestations dont vous bénéficiez dans le respect des décisions de justice ou mesures de protection judiciaire, et des décisions d'orientation.

Droit au respect des liens familiaux

La prise en charge ou l'accompagnement favorisent le maintien des liens familiaux, dans le respect des souhaits de la personne.





CIAS CENTRE
INTERCOMMUNAL
D'ACTION SOCIALE

CHARTRE DE LA PERSONNE ACCUEILLIE

Droit à la protection

Le respect de la confidentialité des informations vous concernant est garanti dans le cadre des lois existantes.

Il vous est également garanti le droit à la protection, à la sécurité, à la santé et aux soins.

Droit à l'autonomie

Dans les limites définies dans le cadre de la prise en charge ou de l'accompagnement, il vous est garanti de pouvoir circuler librement, ainsi que de conserver des biens, effets et objets personnels et de disposer de votre patrimoine et de vos revenus.

Principe de prévention et de soutien

Les conséquences affectives et sociales qui peuvent résulter de la prise en charge ou de l'accompagnement doivent être prises en considération. Les moments de fin de vie doivent faire l'objet de soins, d'assistance et de soutien adaptés dans le respect de vos convictions.

Droit à l'exercice des droits civiques attribués à la personne accueillie

L'exercice effectif de la totalité de vos droits civiques et de vos libertés individuelles est facilité par l'établissement.

Droit à la pratique religieuse

Les personnes accompagnées et le service accompagnant s'obligent au respect mutuel des croyances, convictions et opinions. Ce droit à la pratique religieuse s'exerce dans le respect de la liberté d'autrui et sous réserve que son exercice ne trouble pas le fonctionnement normal de l'établissement.

Respect de la dignité de la personne et de son intimité

Le respect de la dignité et de l'intégrité de la personne est garanti.



02 96 50 73 20 ou 02 96 50 69 80

cias@lamballe-terre-mer.bzh

lamballe-terre-mer.bzh

