

**LA COMMUNAUTÉ D'AGGLOMERATION  
LAMBALLE TERRE & MER  
-22400-  
RÉUNION DU CONSEIL COMMUNAUTAIRE DU 27 JUIN 2023**

**EXTRAIT DU REGISTRE DES DELIBERATIONS**

*L'AN DEUX MILLE VINGT-TROIS, LE VINGT-SEPT JUIN, A DIX-HUIT HEURES TRENTE, LE CONSEIL COMMUNAUTAIRE DE LAMBALLE TERRE & MER, LÉGALEMENT CONVOQUÉ, S'EST RÉUNI EN SEANCE PUBLIQUE A L'ESPACE LAMBALLE TERRE & MER, A LAMBALLE-ARMOR, SOUS LA PRÉSIDENTE DE NATHALIE BEAUVY.*

*Date de la convocation : 21 juin 2023*

**ETAIENT PRÉSENTS :**

**Président :**

**Membres du Bureau :** Nathalie BEAUVY, Jérémy ALLAIN, Nathalie TRAVERT-LE ROUX, Éric MOISAN, Catherine DREZET, Jean-Luc COUELLAN, Jean-Luc BARBO, Jean-Pierre OMNES, Jean-Luc GOUYETTE, Pierre LESNARD, Guy CORBEL, Yves LEMOINE, Yves RUFFET, Serge GUINARD, Josianne JÉGU, Christophe ROBIN, Nicole POULAIN.

Marie-Paule ALLAIN, Gwenaëlle AOUTIN, Sylvain BERNU, Denis BERTRAND, Paulette BEUREL, Pierre-Alexis BLEVIN, Philippe BOSCHER, Jérémy BOULARD, Suzanne BOURDÉ, Nathalie BOUZID, David BURLLOT, Thibault CARFANTAN, Camille CAURET, Daniel COMMAULT, Jean-François CORDON, Stéphane de SALLIER DUPIN, Benoît DESPRES, Nicole DROBECQ, Thierry GAUVRIT, Alain GENCE, Alain GOUEZIN, Laurence HAQUIN, Philippe HELLO, Philippe HERCOUET, Sylvie HERVO, Renaud LE BERRE, Jean-Michel LEBRET, Pascal LEBRETON, Nadine L'ECHELARD, Catherine LELIONNAIS, Christelle LEVY, Joël LUCIENNE, Caroline MERIAN, Anne-Gaud MILLORIT, Catherine MOISAN, Claudine MOISAN, Valérie MORFOUASSE, Yannick MORIN, Sébastien PUEL, Michel RICHARD, Laurence URVOY, Michel VIMONT.

**ABSENTS EXCUSÉS :**

- Claudine ALLET donne pouvoir à Alain GENCE,
- Carole BERECHEL donne pouvoir à Serge GUINARD,
- Valérie BIDAUD donne pouvoir à Jean-Pierre OMNES,
- René LE BOULANGER donne pouvoir à Alain GOUEZIN,
- Thierry ROYER donne pouvoir à Thierry GAUVRIT,
- Thierry ANDRIEUX, Yvon BERHAULT, Marc LE GUYADER, David L'HOMME, Fabienne TASSEL,

**SECRÉTAIRE DE SEANCE :** Jean-Michel LEBRET

**Délibération n°2023-100**

Membres en exercice : 69    Présents : 59    Absents : 10    Pouvoirs : 5

<b>FINANCES COMPTE ADMINISTRATIF 2022</b>
-----------------------------------------------

Conformément aux articles L.5211-1, L.2121-31, L.2121-14 et R.2121-8 du code général des collectivités territoriales, les comptes administratifs de l'exercice 2022 sont soumis au Conseil communautaire pour approbation. Les résultats sont présentés dans le tableau ci-après.

Monsieur le Président, Thierry ANDRIEUX, ne prend pas part au vote et quitte la salle. La présidence est confiée à Nathalie BEAUVY, 1<sup>ère</sup> Vice-présidente, qui invite les membres du Conseil communautaire à se prononcer sur l'approbation du compte administratif.

Vu la délibération n°2023-099 approuvant les comptes de gestion de l'exercice 2022,

Au regard :

- De la note de présentation, ci-après,
- Des maquettes budgétaires, transmises aux conseillers communautaires,

**Après en avoir délibéré :**

Le Conseil communautaire :

- APPROUVE les comptes administratifs pour l'exercice 2022,
- AUTORISE le Président, ou son représentant, à signer tout document nécessaire à l'exécution de cette délibération.

**VOTE : Adopté à la majorité**

**Contre : - Mme MERRIAN. M. de SALLIER DUPIN**

FAIT ET DELIBERE A LAMBALLE-ARMOR LESDITS JOUR, MOIS ET AN

(suivent les signatures)

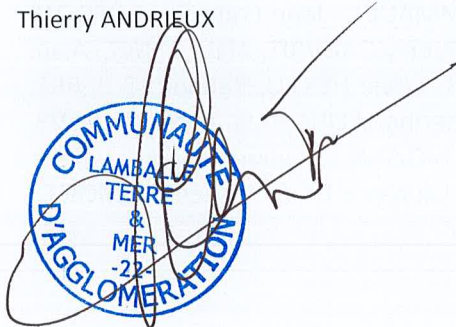
**POUR EXTRAIT CONFORME,**

A Lamballe-Armor, le

Le Président,

Thierry ANDRIEUX

6 JUIL. 2023



Certifié exécutoire, compte tenu :  
De la transmission en Préfecture le  
De la publication le

06 JUIL. 2023

06 JUIL. 2023

Pour le Maire  
Par délégation  
Lydie MICHEL  
Directrice  
Administration Générale

**Lamballe Terre et Mer - Compte administratif 2022**

Budgets	Résultats 2021 affectés en 2022	Opérations de l'exercice 2022		Résultats de l'exercice 2022	Restes à réaliser		Résultats cumulés 2022 après restes à réaliser
		dépenses	recettes		dépenses	recettes	
<b>Budget principal</b>							
Investissement	- 2 023 814,32	23 803 988,81	21 508 372,71	- 4 319 430,42	3 876 210,15	4 503 839,46	- 3 691 801,11
Fonctionnement	3 977 840,86	46 133 725,89	48 821 558,44	6 665 673,41			6 665 673,41
<b>Total</b>	<b>1 954 026,54</b>	<b>69 937 714,70</b>	<b>70 329 931,15</b>	<b>2 346 242,99</b>			<b>2 973 872,30</b>
<b>Budget annexe transports</b>							
Investissement	1 712,61	3 988,10	57 003,61	54 728,12			54 728,12
Fonctionnement	393 673,36	4 424 916,53	4 157 538,58	126 295,41			126 295,41
<b>Total</b>	<b>395 385,97</b>	<b>4 428 904,63</b>	<b>4 214 542,19</b>	<b>181 023,53</b>			<b>181 023,53</b>
<b>Budget annexe services communs</b>							
Investissement	-	2 179 059,13	2 179 059,13	-	14 750,70	14 750,70	-
Fonctionnement	-	387 877,96	387 877,96	-			-
<b>Total</b>	<b>-</b>	<b>2 566 937,09</b>	<b>2 566 937,09</b>	<b>-</b>			<b>-</b>
<b>Budget annexe parcs d'activités</b>							
Investissement	4 457 986,52	18 003 567,92	10 878 989,10	- 2 666 592,30			- 2 666 592,30
Fonctionnement	- 5 684 975,93	8 538 397,69	15 865 887,91	1 642 514,29			1 642 514,29
<b>Total</b>	<b>- 1 226 989,41</b>	<b>26 541 965,61</b>	<b>26 744 877,01</b>	<b>- 1 024 078,01</b>			<b>- 1 024 078,01</b>
<b>Budget annexe bâtiments</b>							
Investissement	184 383,98	399 540,08	244 891,67	29 735,57	184 909,54	6 200,49	- 148 973,48
Fonctionnement	220 090,96	207 605,21	537 022,32	549 508,07			549 508,07
<b>Total</b>	<b>404 474,94</b>	<b>607 145,29</b>	<b>781 913,99</b>	<b>579 243,64</b>			<b>400 534,59</b>
<b>Budget annexe déchets ménagers</b>							
Investissement	451 407,72	1 116 124,61	1 312 293,60	647 576,71	502 389,55	127 922,19	273 109,35
Fonctionnement	83 720,64	10 805 051,64	11 051 824,12	330 493,12			330 493,12
<b>Total</b>	<b>535 128,36</b>	<b>11 921 176,25</b>	<b>12 364 117,72</b>	<b>978 069,83</b>			<b>603 602,47</b>
<b>Budget annexe eau potable</b>							
Investissement	96 639,81	3 168 155,70	2 610 303,04	- 461 212,85	606 619,92	76 601,92	- 991 230,85
Fonctionnement	3 903 666,15	7 931 308,33	8 335 362,64	4 307 720,46			4 307 720,46
<b>Total</b>	<b>4 000 305,96</b>	<b>11 099 464,03</b>	<b>10 945 665,68</b>	<b>3 846 507,61</b>			<b>3 316 489,61</b>
<b>Budget annexe assainissement</b>							
Investissement	990 077,24	8 033 216,09	4 851 198,16	- 2 191 940,69	2 831 597,39	1 476 465,61	- 3 547 072,47
Fonctionnement	3 905 552,46	6 632 649,93	7 362 086,94	4 634 989,47			4 634 989,47
<b>Total</b>	<b>4 895 629,70</b>	<b>14 665 866,02</b>	<b>12 213 285,10</b>	<b>2 443 048,78</b>			<b>1 087 917,00</b>
<b>TOTAL A GRÉGÉ</b>	<b>10 957 962,06</b>	<b>141 769 173,62</b>	<b>140 161 269,93</b>	<b>9 350 058,37</b>	<b>8 016 477,25</b>	<b>6 205 780,37</b>	<b>7 539 361,49</b>
Investissement	4 158 393,56	56 707 640,44	43 642 111,02	- 8 907 135,86	8 016 477,25	6 205 780,37	- 10 717 832,74
Fonctionnement	6 799 568,50	85 061 533,18	96 519 158,91	18 257 194,23			18 257 194,23
<b>RÉSULTAT A GRÉGÉ</b>	<b>10 957 962,06</b>	<b>- 1 607 903,69</b>	<b>9 350 058,37</b>	<b>- 1 810 696,88</b>			<b>7 539 361,49</b>

# Compte administratif 2022

Conseil communautaire – 27 juin 2023



# Compte administratif 2022

- 1 Le calendrier budgétaire 2022
- 2 Les dépenses du compte administratif 2022
  - Les dépenses 2022 consolidées par politiques publiques
  - Focus sur les dépenses du budget principal
- 3 Les recettes du compte administratif 2022
  - Les recettes 2022 consolidées par nature
  - Focus sur les recettes du budget principal
- 4 Le résultat du compte administratif 2022 et l'analyse financière
  - Le résultat 2022 consolidé
  - Le résultat 2022 par budget
  - L'analyse financière rétrospective

# Compte administratif 2022

- ① **Le calendrier budgétaire 2022**
- ② Les dépenses du compte administratif 2022
  - Les dépenses 2022 consolidées par politiques publiques
  - Focus sur les dépenses du budget principal
- ③ Les recettes du compte administratif 2022
  - Les recettes 2022 consolidées par nature
  - Focus sur les recettes du budget principal
- ④ Le résultat du compte administratif 2022 et l'analyse financière
  - Le résultat 2022 consolidé
  - Le résultat 2022 par budget
  - L'analyse financière rétrospective

# Le calendrier budgétaire 2022

16 novembre 2021

DOB 2022

Débat d'orientations  
budgétaires

21 décembre 2021

BP 2022

Budget primitif

28 juin 2022

BS 2022

Budget  
supplémentaire avec  
intégration des  
résultats et restes à  
réaliser  
d'investissement 2021

13 décembre 2022

DM2 2022

Décision modificative  
n°2

27 juin 2023

CG et CA 2022

Compte de gestion du  
comptable public et  
compte administratif  
de l'ordonnateur

Prévision et autorisation budgétaires

Compte-rendu de  
l'exécution budgétaire et  
comptable

# Compte administratif 2022

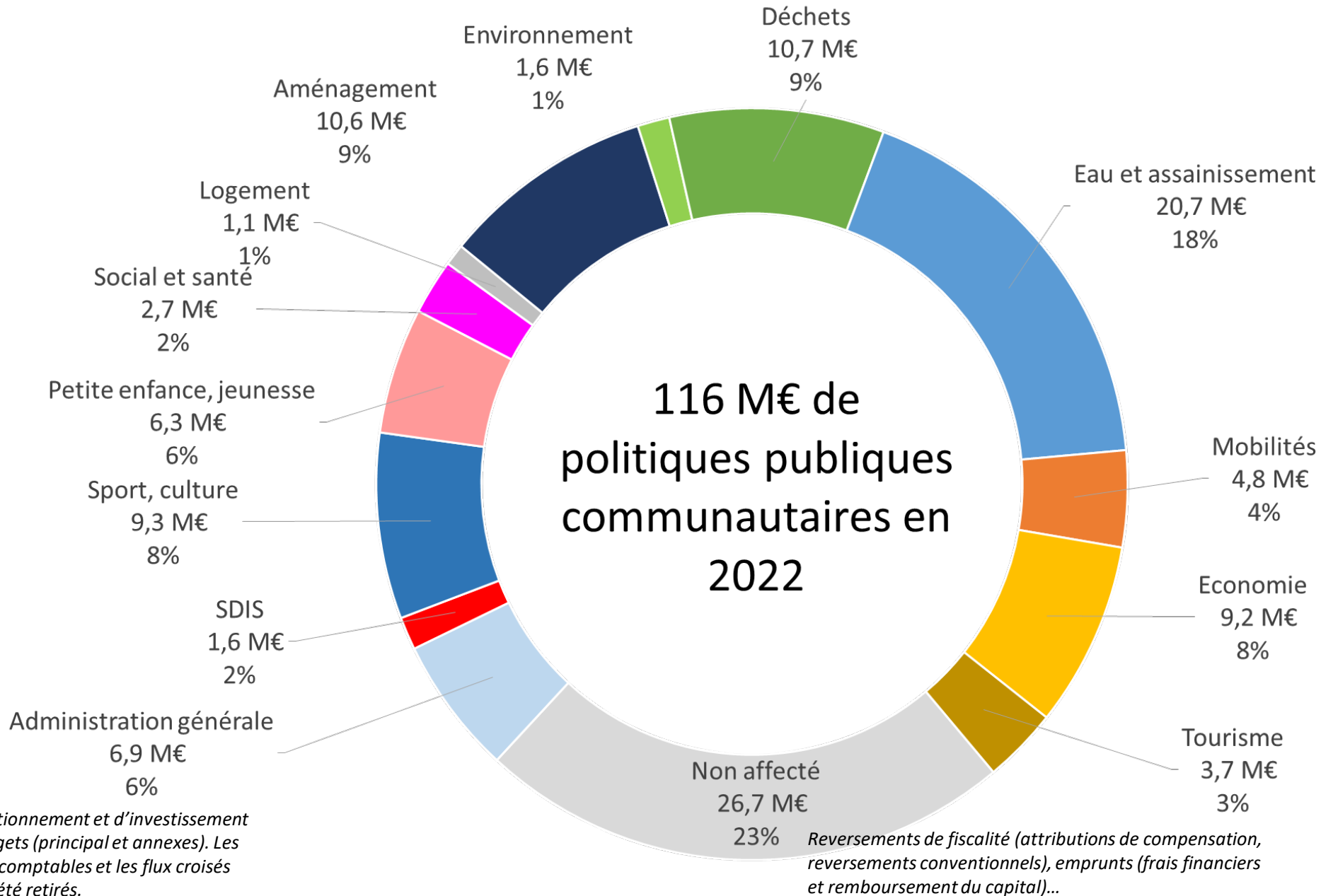
- ① Le calendrier budgétaire 2022
- ② **Les dépenses du compte administratif 2022**
  - Les dépenses 2022 consolidées par politiques publiques
  - Focus sur les dépenses du budget principal
- ③ Les recettes du compte administratif 2022
  - Les recettes 2022 consolidées par nature
  - Focus sur les recettes du budget principal
- ④ Le résultat du compte administratif 2022 et l'analyse financière
  - Le résultat 2022 consolidé
  - Le résultat 2022 par budget
  - L'analyse financière rétrospective



# Compte administratif 2022

- ① Le calendrier budgétaire 2022
- ② **Les dépenses du compte administratif 2022**
  - Les dépenses 2022 consolidées par politiques publiques
  - Focus sur les dépenses du budget principal
- ③ Les recettes du compte administratif 2022
  - Les recettes 2022 consolidées par nature
  - Focus sur les recettes du budget principal
- ④ Le résultat du compte administratif 2022 et l'analyse financière
  - Le résultat 2022 consolidé
  - Le résultat 2022 par budget
  - L'analyse financière rétrospective

# Les dépenses 2022 consolidées par politiques publiques



# Sport et culture

## ➔ Politique sportive : 7,4 M€. Éléments majeurs pour 2022 :

- Construction de la halle du Liffré : 4,8 M€
- Travaux de gros entretien sur la piscine de Lamballe et de Plémy : respectivement 89 K€ et 44 K€
- Indemnisation des architectes pour la piscine de Pléneuf-Val-André : 138 K€
- Frais de fonctionnement des installations sportives, frais de personnel, subventions versées : 2,2 M€



## ➔ Politique culturelle : 1,9 M€

- Achat de matériel et instruments de musique : 47 K€
- Subventions versées : 52 K€
- Frais de fonctionnement pour le renforcement de la présence artistique sur le territoire, le développement du réseau d'Education Artistique et Culturelle, la poursuite de l'activité du conservatoire sur le territoire : 1,8 M€

# Social et santé

## ➔ Politique sociale : 2,3 M€

- Subvention d'équilibre pour le CIAS : 1 957 K€ (pour le service d'aide à domicile principalement)
- Missions du centre social intercommunal la Boussole : 112 K€



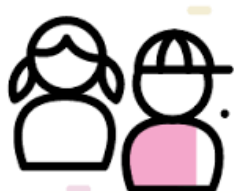
## ➔ Politique santé : 488 K€

- Travaux à la maison de santé de Pléneuf-Val-André : 172 K€
- Participation d'équilibre pour le centre de santé de l'hôpital à Lamballe : 137 K€
- Participation pour les travaux de la maison de santé à Lamballe : 61 K€

# Petite enfance et enfance-jeunesse

## ➔ Politique petite enfance : 2,9 M€

- Début des travaux pour la construction de la micro-crèche à Plémy en 2023 : 56 K€



**info** Lamballe Terre & Mer  
**Jeunes**  
EXPLORER LES POSSIBLES

## ➔ Politique enfance-jeunesse : 3,4 M€

- Accueils de loisirs, animations jeunesse, séjours estivaux, information jeunesse (actions en faveur des 3 à 17 ans)
- Travaux d'aménagement dans les nouveaux locaux d'accueil au public : 151 K€

## ➔ Politique économique : 9,2 M€

- Participation du budget principal au budget annexe des parcs d'activités : 7,2 M€
- Subventions d'investissement : 475 K€ pour les entreprises, et 51 K€ spécifiquement aux agriculteurs
- Subvention de fonctionnement : 175 K€
- Aménagement des parcs d'activités : 611 K€
- Travaux sur les bâtiments économiques : 301 K€





## ➔ Politique touristique : 3,7 M€

- Participation à la SPL tourisme : 1 107 K€ (versement de la taxe de séjour pour 682 K€ et participation complémentaire pour 426 K€)
- Entretien et travaux pour les bâtiments de la ferme du Botrai : 17 K€
- Subvention au syndicat mixte du haras : 145 K€
- Subvention au GIP musée Mathurin Méheut : 95 K€
- Travaux et subvention d'investissement pour le musée Mathurin Méheut : 2 M€ (Lamballe-Armor, le Département, la Région et l'Etat ont participé au financement)
- Subvention au syndicat Grand site de France : 95,6 K€
- Entretien des sentiers de randonnée : 105 K€



## ➔ Politique liée à l'habitat et au logement : 1,1 M€

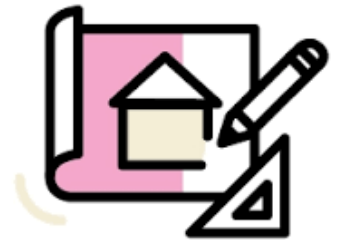
- Subventions d'investissement pour l'accès au logement et l'aide à la rénovation : 471 K€
- Entretien et travaux sur les logements dont LTM est propriétaire : 84 K€
- Charges de fonctionnement : 519 K€ (accompagnement par l'ALEC pour l'animation de la plateforme Bonjour habitat, suivi OPAH, gestion aire d'accueil des gens du voyage, études, adhésion...)



# Aménagement

## ➔ Politique d'aménagement : 10,6 M€

- Travaux de voirie pour le compte des communes : 2 180 K€
- Déploiement du réseau haut-débit : 1 139 K€
- Aménagement de l'espace de la gare : 73 K€
- Travaux de voirie : 1 022 K€
- Service autorisation du droit des sols (services communs mutualisés avec certaines communes) : 388 K€
- Espaces verts : 1 229 K€
- Eclairage public : 49 K€



## ➔ Politique environnementale : 1,6 M€

- GEMAPI (gestion des milieux aquatiques, plantations bocagères et prévention des inondations) : 942 K€
- Ramassage et traitement des algues vertes : 83 K€
- Marché d'animation agricole : 83 K€
- Lutte contre les espèces invasives (frelons) : 113 K€
- Suivi de la qualité de l'eau : 33 K€



## ➔ Politique déchets : 10,8 M€

- 9,7 M€ pour l'exploitation du service : prévention, collecte, traitement et valorisation des déchets (via le syndicat mixte Kerval). Les prestations réalisées par Kerval s'élèvent à 4,8 M€.
- 1,1 M€ pour les investissements dont 157 K€ pour les déchèteries, 164 K€ pour les locaux Rue d'Armor, 299 K€ pour l'installation de colonnes aériennes ou enterrées, et 132 K€ pour les dotations en bacs.



# Eau potable et assainissement



## ➔ Politique eau potable : 9,6 M€

- 6,6 M€ pour l'exploitation du service : production, protection des points de prélèvement, traitement, stockage puis distribution de l'eau potable
- 3,1 M€ pour les investissements dont 1,5 M€ pour le renouvellement des réseaux et 0,8 M€ sur les installations.

## ➔ Politique assainissement des eaux usées : 11,4 M€

- 4,1 M€ pour l'exploitation du service d'assainissement collectif (collecte, transport, épuration, élimination des boues) et non collectif (contrôle des installations)
- 7,3 M€ pour les investissements dont 2,3 M€ pour le renouvellement des réseaux, 3 M€ sur les installations et 187 K€ pour des études.





## ➔ Politique de transport par bus et cars : 4,4 M€

- Concerne les transports publics et transports scolaires



**DISTRI&BUS**  
POUR VOUS



## ➔ Politique de transport ferroviaire : 451 K€

- Une participation de 451 M€ en 2022 pour la rénovation de la ligne Lamballe-Dinan

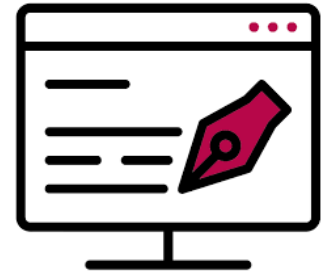
# Incendie, administration générale



➔ Participation au SDIS : 1,6 M€

➔ Administration générale : 6,9 M€

- Tous les frais de fonctionnement des services, les services supports (finances, administration générale, assemblées, informatique...), indemnités des élus



➔ Dépenses non affectées à une politique publique : 26,7 M€

- Reversements de fiscalité : attributions de compensation, reversements conventionnels
- Emprunts : frais financiers et remboursement du capital
- Provision budgétaire

# Compte administratif 2022

- ① Le calendrier budgétaire 2022
- ② **Les dépenses du compte administratif 2022**
  - Les dépenses 2022 consolidées par politiques publiques
  - **Focus sur les dépenses du budget principal**
- ③ Les recettes du compte administratif 2022
  - Les recettes 2022 consolidées par nature
  - Focus sur les recettes du budget principal
- ④ Le résultat du compte administratif 2022 et l'analyse financière
  - Le résultat 2022 consolidé
  - Le résultat 2022 par budget
  - L'analyse financière rétrospective

# Focus sur les charges à caractère général du budget principal

<i>011</i>	CA 2021	CA 2022	Taux évol.
Charges à caractère général hors groupement de commandes	6 156 562,75	5 715 032,50	- 7,2%
Fluides (énergie,électricité, eau, assainissement, fioul)	495 943,67	718 832,94	+ 44,9%
<b>Total</b>	<b>6 652 506,42</b>	<b>6 433 865,44</b>	<b>- 3,3%</b>

- ➔ 6,4 M€ de charges à caractère général
- ➔ Taux de réalisation de 91 %
- ➔ Taux d'évolution par rapport à 2021 : - 3,3 %.
  - Toutefois, les comparaisons entre exercices sont difficiles cette année.
  - En effet, l'activité déchets financée par la TEOM a été transférée au budget annexe financée par la redevance incitative ce qui a diminué le total des dépenses.
  - Mais dans le même temps plusieurs services publics ont supporté des hausses de coûts importantes par rapport à 2021, dont en premier lieu l'inflation des fluides.

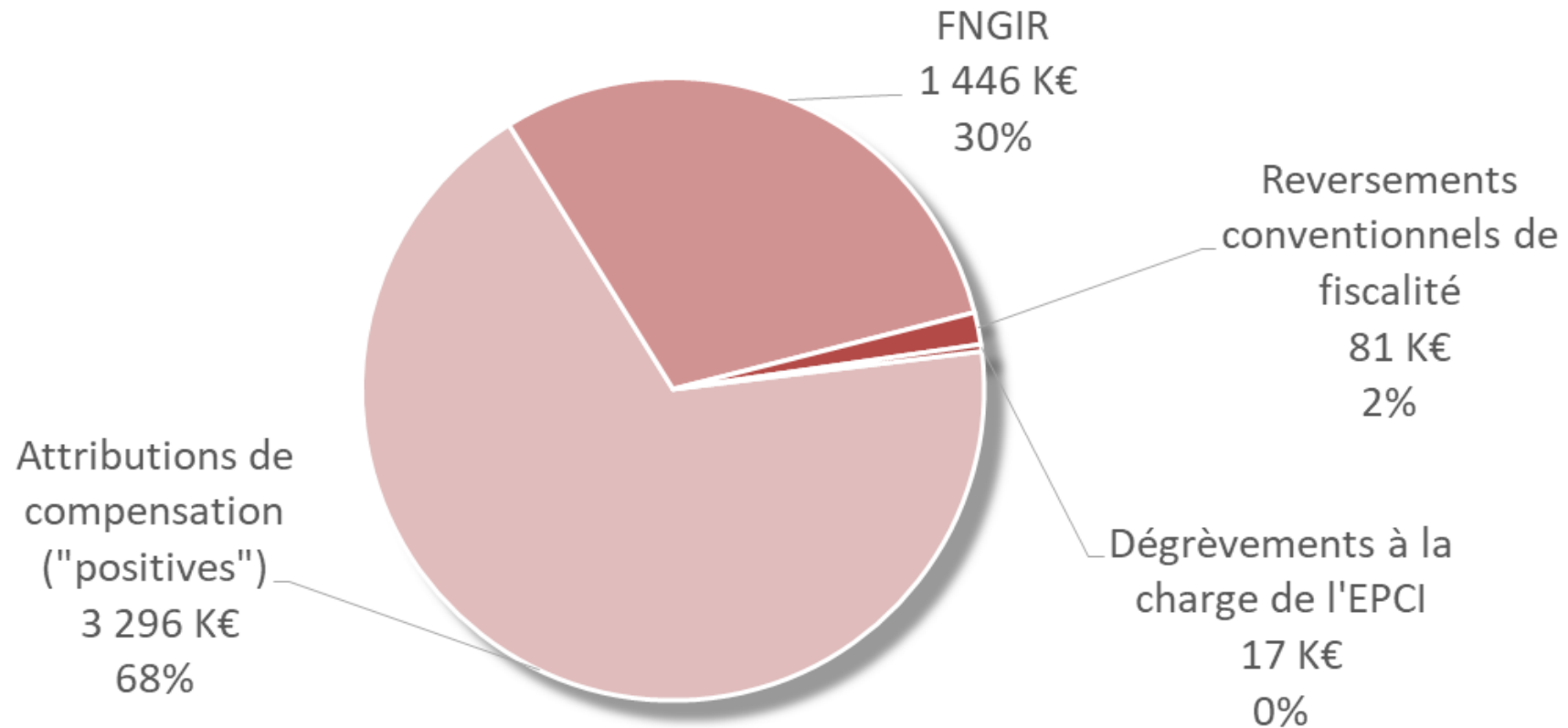
# Focus sur la masse salariale du budget principal

012	CA 2021	CA 2022	Taux évol.
Masse salariale refacturée au budget annexe transports	91 564,04	93 430,00	+ 2,0%
Masse salariale refacturée au budget annexe services communs	318 906,44	336 123,82	+ 5,4%
Masse salariale refacturée au budget annexe déchets	1 650 879,73	2 705 881,72	+ 63,9%
Masse salariale refacturée au budget annexe eau potable	1 263 782,83	1 269 615,22	+ 0,5%
Masse salariale refacturée au budget annexe assainissement	1 523 685,22	1 558 184,92	+ 2,3%
Masse salariale refacturée à d'autres communes (principalement Lamballe-Armor)	4 432 666,72	4 390 706,33	- 0,9%
Masse salariale refacturée à d'autres organismes	114 279,22	74 871,65	- 34,5%
Masse salariale du budget principal de LTM	12 256 078,50	12 574 064,59	+ 2,6%
<b>Total</b>	<b>21 651 842,70</b>	<b>23 002 878,25</b>	<b>+ 6,2%</b>

- ➔ Masse salariale 2022 : 23 M€, dont 12,6 M€ pour les activités du budget principal uniquement
- ➔ Un taux de progression de + 6,2 % par rapport à 2021 qui s'expliquent par :
  - La réforme statutaire de la catégorie C,
  - L'augmentation du SMIC,
  - La revalorisation du point d'indice,
  - Les mesures en faveur du pouvoir d'achat des agents (augmentation du régime indemnitaire, participation pour la prévoyance et augmentation de la participation pour la mutuelle)

# Focus sur les reversements de fiscalité

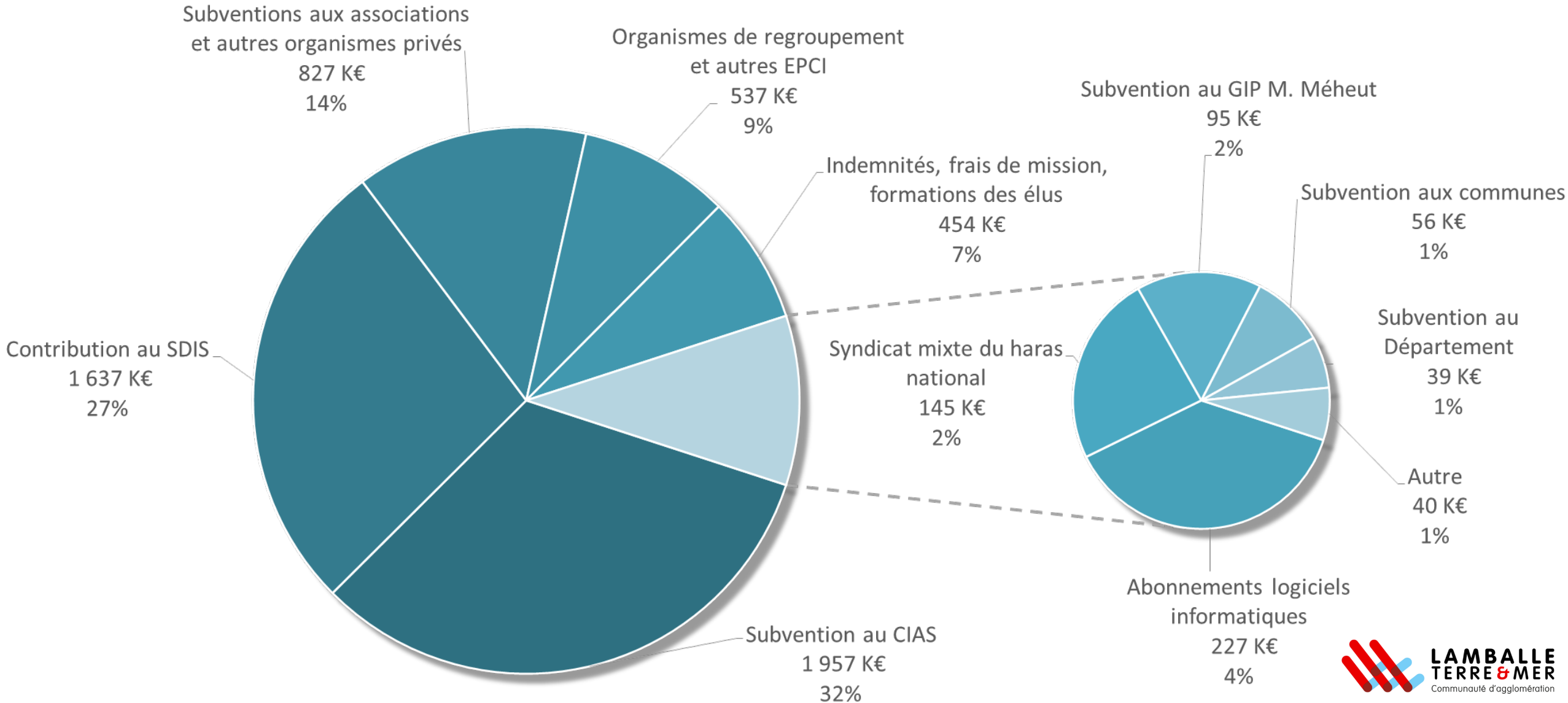
## Reversements de fiscalité CA 2022 : 5,5 M€





# Focus sur les autres charges de gestion courante

Autres charges de gestion courante CA 2022 : 6 M€



# Focus sur les charges financières

- ➔ Charges financières : 693 K€
  - Intérêts des emprunts pour 642 K€
  - Frais de ligne de trésorerie pour 51 K€

# Focus sur les investissements 2022

Programme de travaux	BG 2022	CA 2022	Restes à réaliser
	(montants en K€)		
ROCADE EST (PROLONGEMENT)	80	-	60
RESEAU HAUT DEBIT	1 139	1 139	-
REHABILITATION BASSIN DU BOCAGE	24	4	20
REQUALIFICATION ZA LANJOUAN	106	105	1
AMENAGEMENT ESPACE DE LA GARE	80	73	18
COLLEGE SIMONE VEIL LAMBALLE	164	164	-
ECHANGEUR VILLE ES LAN	14	14	-
<b>Sous-total Aménagement urbain dépenses particulières</b>	<b>1 608</b>	<b>1 499</b>	<b>100</b>
<b>Sous-total Aménagement urbain dépenses récurrentes</b>	<b>304</b>	<b>155</b>	<b>114</b>
<b>TOTAL AMÉNAGEMENT URBAIN DÉPENSES</b>	<b>1 911</b>	<b>1 654</b>	<b>213</b>
ETUDES ET TRAVAUX EN LIEN AVEC LA BIODIVERSITE	40	19	35
PROGRAMME BOCAGER	357	318	67
PROGRAMME MILIEUX AQUATIQUES	446	148	284
PLAN D'EAU DE LA VILLE GAUDU	10	-	-
<b>Sous-total Environnement dépenses particulières</b>	<b>854</b>	<b>485</b>	<b>385</b>
<b>Sous-total Environnement dépenses récurrentes</b>	<b>181</b>	<b>100</b>	<b>90</b>
<b>TOTAL ENVIRONNEMENT DÉPENSES</b>	<b>1 035</b>	<b>585</b>	<b>475</b>
AIDES AUX ENTREPRISES	853	424	119
AIDES A L'AGRICULTURE	60	51	-
RIS ZONES ARTISANALES	198	17	5

# Focus sur les investissements 2022

Programme de travaux	BG 2022	CA 2022	Restes à réaliser
	(montants en K€)		
SUBVENTION EQUILIBRE PARCS ACTIVITES	7 180	7 180	-
<b>Sous-total Développement économique dépenses particulières</b>	<b>8 292</b>	<b>7 672</b>	<b>124</b>
<b>TOTAL DÉVELOPPEMENT ÉCONOMIQUE DÉPENSES</b>	<b>8 292</b>	<b>7 672</b>	<b>124</b>
FERME DU BOTRAI	134	23	115
MUSEE MATHURIN MEHEUT	2 179	2 048	72
AMENAGEMENT MASCOTTE CAROUAL	23	8	16
SYNDICAT MIXTE HARAS DE LAMBALLE	135	91	10
<b>Sous-total Tourisme dépenses particulières</b>	<b>2 471</b>	<b>2 169</b>	<b>213</b>
<b>Sous-total Tourisme dépenses récurrentes</b>	<b>192</b>	<b>29</b>	<b>35</b>
<b>TOTAL TOURISME DÉPENSES</b>	<b>2 663</b>	<b>2 199</b>	<b>248</b>
LOGEMENTS SOCIAUX	62	7	10
AIDE A LA CONSTRUCTION DE LOGEMENTS SOCIAUX	18	15	-
PLH 2020-2025 - FAVORISER L'ACCES AU LOGEMENT	953	366	150
PLH 2020-2025 - AIDE A LA RENOVATION	234	104	-
LOGEMENTS TRAMAIN	26	12	15
<b>Sous-total Logement dépenses particulières</b>	<b>1 293</b>	<b>504</b>	<b>174</b>
<b>TOTAL LOGEMENT DÉPENSES</b>	<b>1 293</b>	<b>504</b>	<b>174</b>
RENOVATION LIGNE FERROVIAIRE	543	451	38
<b>Sous-total Transport mobilités dépenses particulières</b>	<b>543</b>	<b>451</b>	<b>38</b>
<b>TOTAL TRANSPORT MOBILITES DEPENSES</b>	<b>543</b>	<b>451</b>	<b>38</b>

# Focus sur les investissements 2022

Programme de travaux	BG 2022	CA 2022	Restes à réaliser
	(montants en K€)		
<b>Sous-total Culture dépenses récurrentes</b>	<b>48</b>	<b>44</b>	<b>-</b>
<b>TOTAL CULTURE DÉPENSES</b>	<b>48</b>	<b>44</b>	<b>-</b>
SERVICE JEUNESSE 15 RUE SAINT MARTIN	122	151	9
<b>Sous-total Jeunesse dépenses particulières</b>	<b>122</b>	<b>151</b>	<b>9</b>
<b>Sous-total Jeunesse dépenses récurrentes</b>	<b>27</b>	<b>6</b>	<b>6</b>
<b>TOTAL JEUNESSE DÉPENSES</b>	<b>149</b>	<b>157</b>	<b>15</b>
MAISON DE L ENFANCE PLEMY	100	56	47
<b>Sous-total Petite enfance dépenses particulières</b>	<b>100</b>	<b>56</b>	<b>47</b>
<b>Sous-total Petite enfance dépenses récurrentes</b>	<b>42</b>	<b>28</b>	<b>12</b>
<b>TOTAL PETITE ENFANCE DÉPENSES</b>	<b>142</b>	<b>84</b>	<b>59</b>
AVIRON D ARMOR	1	1	-
COMPLEXE SPORTIF DU PENTHIEVRE	38	30	18
PARC EQUESTRE	13	9	4
GYMNASE DU LIFFRE	6 511	4 802	1 791
HALLE DE SPORTS D'ADRESSE	18	18	2
PISCINE PLENEUF VAL ANDRE	163	138	-
GYMNASE DE LA TOURELLE PLEMY	13	13	1
<b>Sous-total Sports et loisirs dépenses particulières</b>	<b>6 757</b>	<b>5 012</b>	<b>1 815</b>
<b>Sous-total Sports et loisirs dépenses récurrentes</b>	<b>265</b>	<b>146</b>	<b>145</b>
<b>TOTAL SPORTS ET LOISIRS DÉPENSES</b>	<b>7 022</b>	<b>5 158</b>	<b>1 960</b>

# Focus sur les investissements 2022

Programme de travaux	BG 2022	CA 2022	Restes à réaliser
	(montants en K€)		
AIRE D'ACCUEIL DES GENS DU VOYAGE	14	14	-
MAISON DE SANTE LAMBALLE	61	61	-
MAISON DE SANTE ERQUY	11	-	11
MAISON DE SANTE PLENEUF	205	172	33
<b>Sous-total Santé-Social dépenses particulières</b>	<b>291</b>	<b>247</b>	<b>44</b>
<b>Sous-total Santé-Social dépenses récurrentes</b>	<b>2</b>	<b>2</b>	<b>-</b>
<b>TOTAL SANTÉ-SOCIAL DÉPENSES</b>	<b>293</b>	<b>249</b>	<b>44</b>
<b>Sous-total Communication dépenses récurrentes</b>	<b>39</b>	<b>5</b>	<b>16</b>
<b>TOTAL COMMUNICATION DÉPENSES</b>	<b>39</b>	<b>5</b>	<b>16</b>
BATIMENT RUE CALMETTE (TRESORERIE)	24	24	-
SITE DE PROXIMITE MONCONTOUR	15	15	-
BATIMENT EX COLLEGE GUSTAVE TERY LAMBALLE	18	18	-
SERVICE ADS	92	23	69
FUTUR BATIMENT DE STOCKAGE	1	1	-
<b>Sous-total Administration générale dépenses particulières</b>	<b>151</b>	<b>82</b>	<b>69</b>
<b>Sous-total Administration générale dépenses récurrentes</b>	<b>1 999</b>	<b>1 331</b>	<b>439</b>
<b>TOTAL ADMINISTRATION GÉNÉRALE DÉPENSES</b>	<b>2 150</b>	<b>1 414</b>	<b>508</b>
<b>TOTAL DES DEPENSES</b>	<b>25 580</b>	<b>20 177</b>	<b>3 876</b>

# Compte administratif 2022

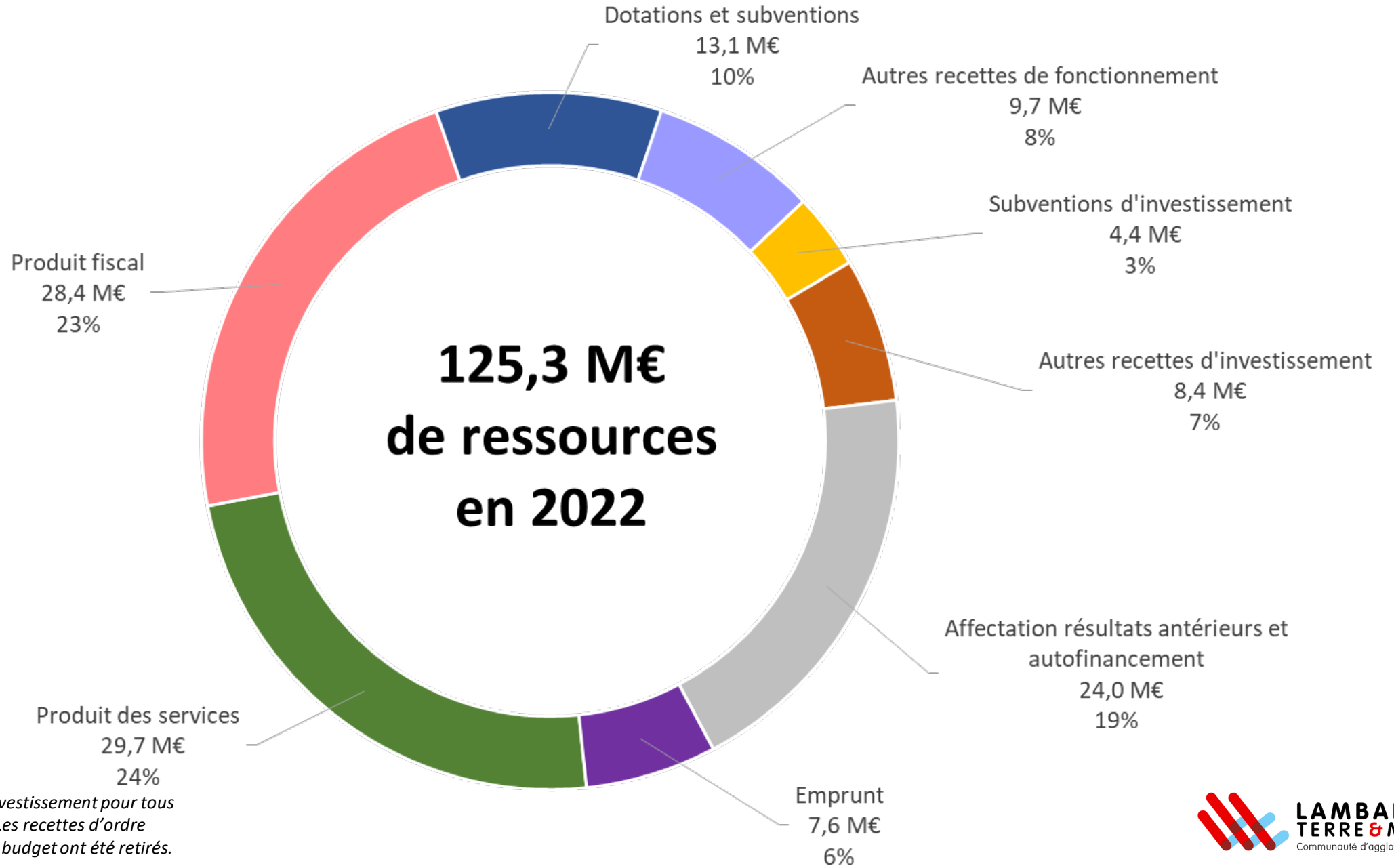
- ① Le calendrier budgétaire 2022
- ② Les dépenses du compte administratif 2022
  - Les dépenses 2022 consolidées par politiques publiques
  - Focus sur les dépenses du budget principal
- ③ **Les recettes du compte administratif 2022**
  - Les recettes 2022 consolidées par nature
  - Focus sur les recettes du budget principal
- ④ Le résultat du compte administratif 2022 et l'analyse financière
  - Le résultat 2022 consolidé
  - Le résultat 2022 par budget
  - L'analyse financière rétrospective

# Compte administratif 2022

- ① Le calendrier budgétaire 2022
- ② Les dépenses du compte administratif 2022
  - Les dépenses 2022 consolidées par politiques publiques
  - Focus sur les dépenses du budget principal
- ③ **Les recettes du compte administratif 2022**
  - **Les recettes 2022 consolidées par nature**
  - Focus sur les recettes du budget principal
- ④ Le résultat du compte administratif 2022 et l'analyse financière
  - Le résultat 2022 consolidé
  - Le résultat 2022 par budget
  - L'analyse financière rétrospective



# Les recettes 2022 consolidées par nature



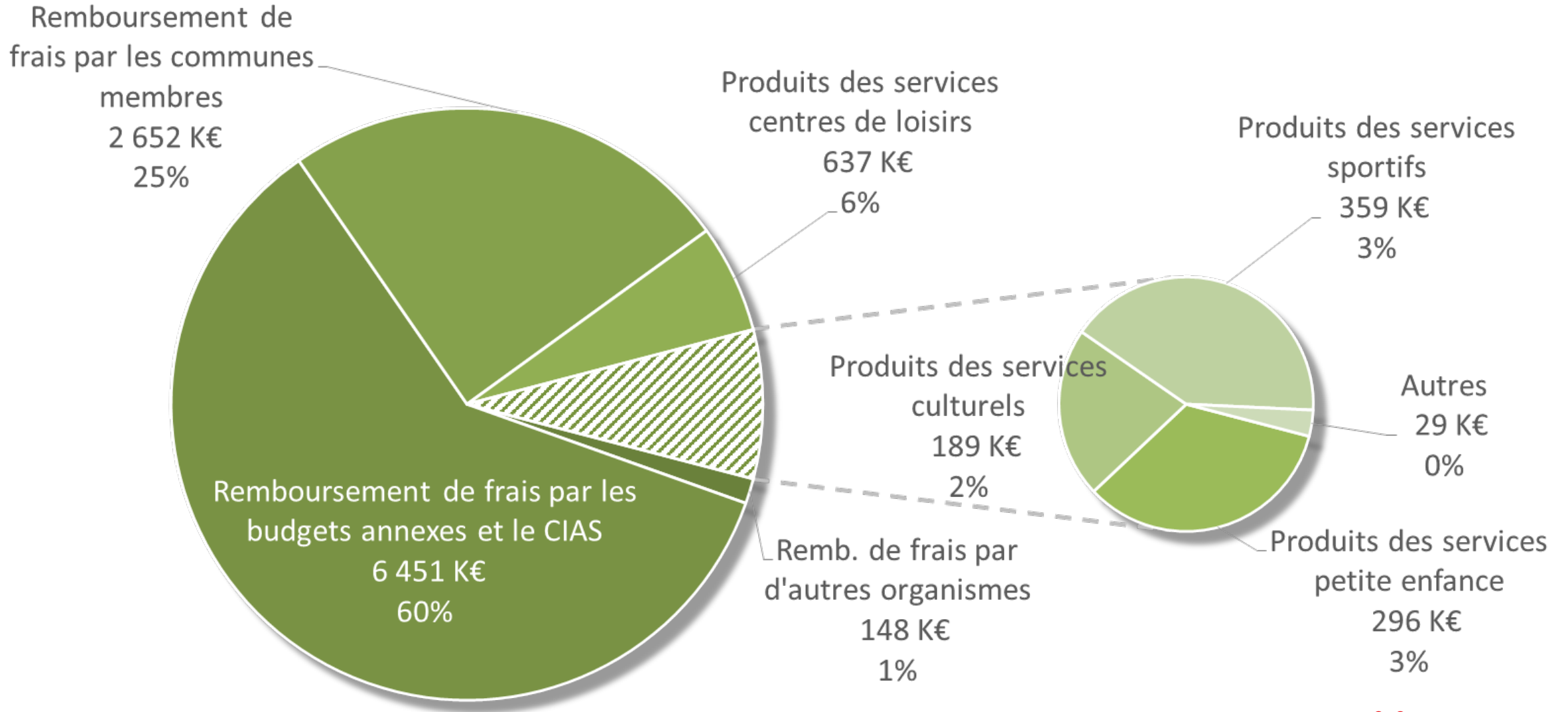
*Recettes de fonctionnement et d'investissement pour tous les budgets (principal et annexes). Les recettes d'ordre comptables et les flux croisés entre budget ont été retirés.*

# Compte administratif 2022

- ① Le calendrier budgétaire 2022
- ② Les dépenses du compte administratif 2022
  - Les dépenses 2022 consolidées par politiques publiques
  - Focus sur les dépenses du budget principal
- ③ **Les recettes du compte administratif 2022**
  - Les recettes 2022 consolidées par nature
  - **Focus sur les recettes du budget principal**
- ④ Le résultat du compte administratif 2022 et l'analyse financière
  - Le résultat 2022 consolidé
  - Le résultat 2022 par budget
  - L'analyse financière rétrospective

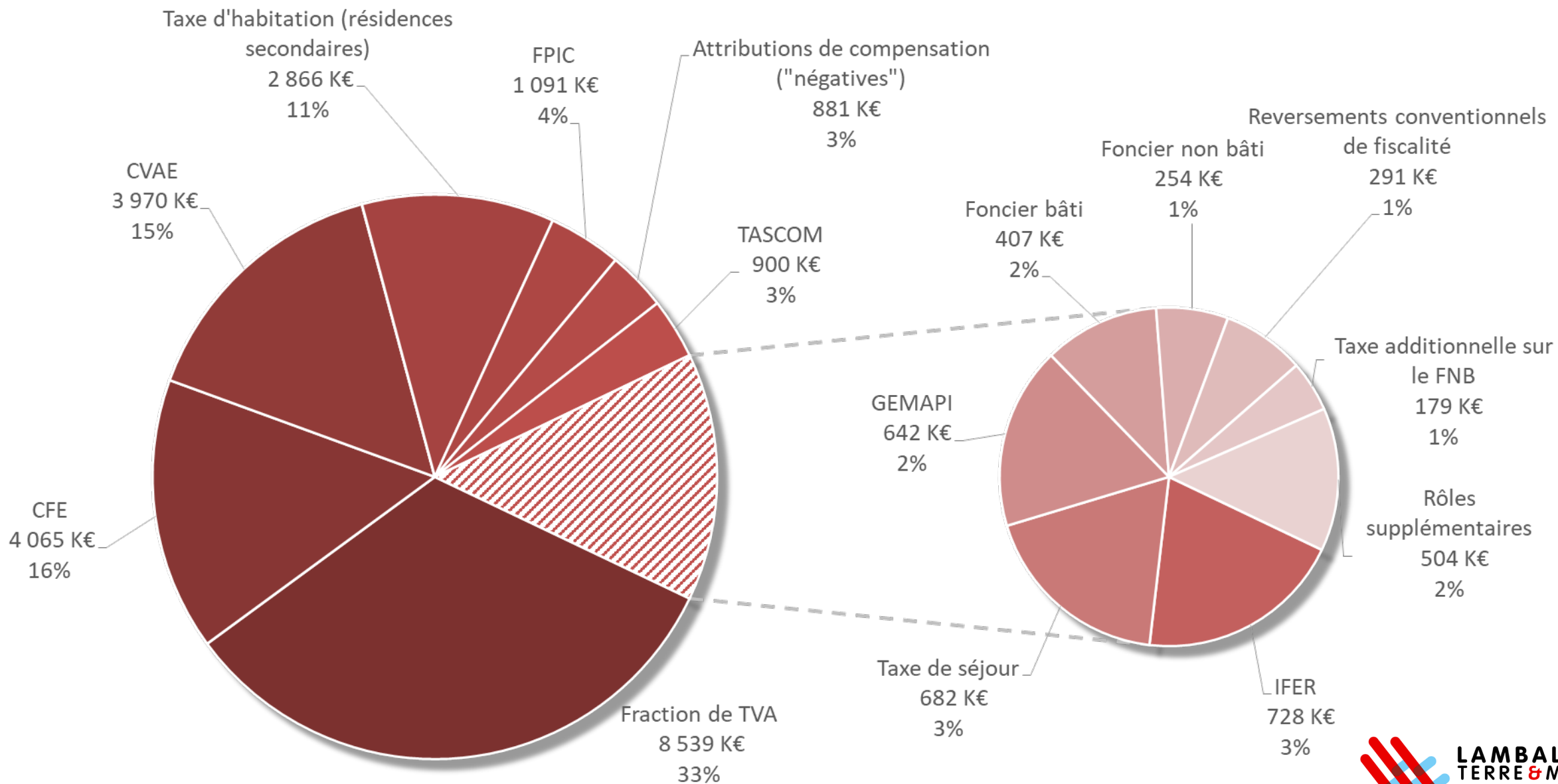
# Focus sur les produits des services du budget principal

## Produits des services CA 2022 : 10,8 M€



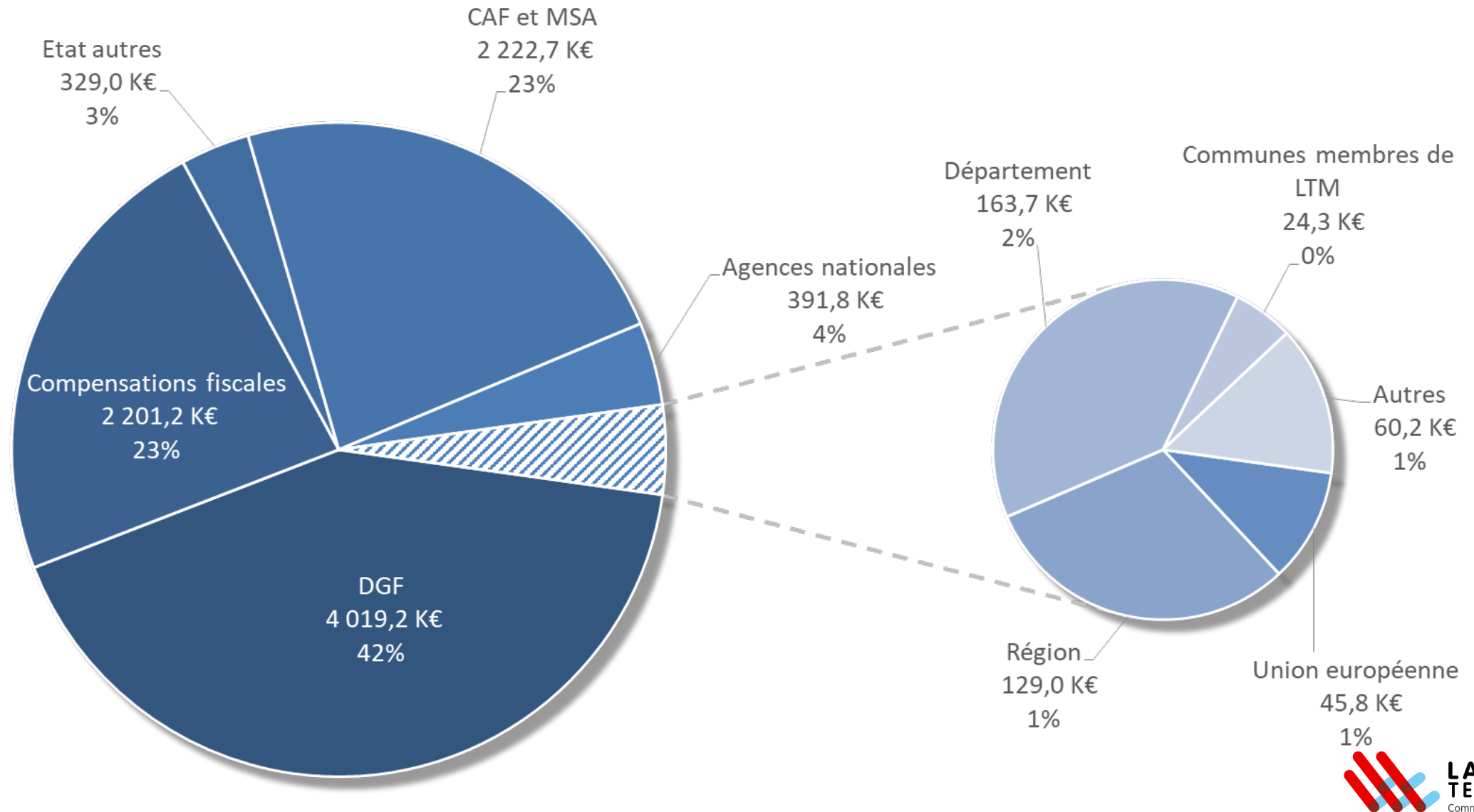
# Focus sur le produit fiscal du budget principal

## Produit fiscal CA 2022 : 26 M€



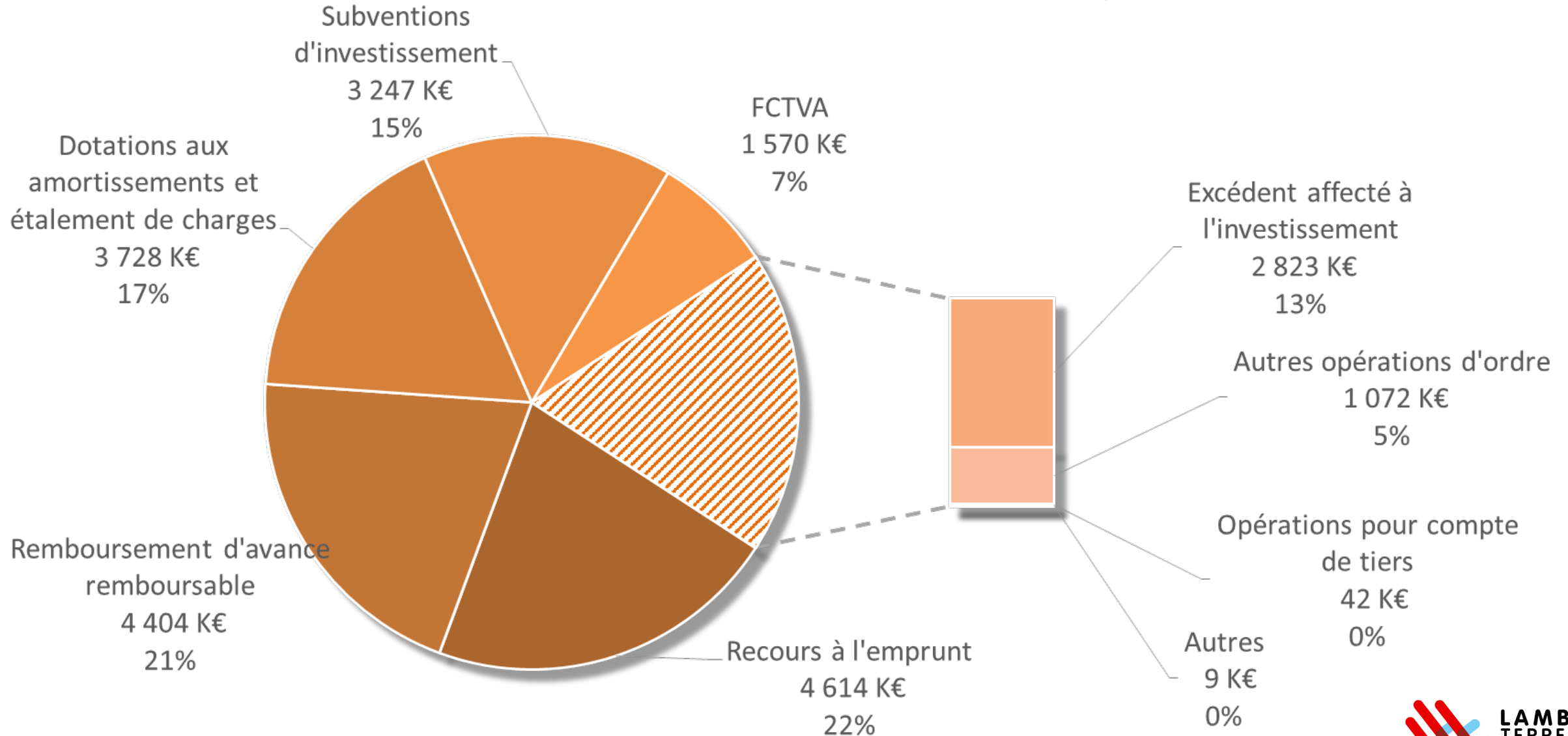
# Focus sur les dotations et subventions du budget principal

Dotations et subventions CA 2022 : 9,6 M€



# Focus sur les recettes d'investissement du budget principal

## Recettes d'investissement CA 2022 : 21,5 M€



# Compte administratif 2022

- ① Le calendrier budgétaire 2022
- ② Les dépenses du compte administratif 2022
  - Les dépenses 2022 consolidées par politiques publiques
  - Focus sur les dépenses du budget principal
- ③ Les recettes du compte administratif 2022
  - Les recettes 2022 consolidées par nature
  - Focus sur les recettes du budget principal
- ④ **Le résultat du compte administratif 2022 et l'analyse financière**
  - Le résultat 2022 consolidé
  - Le résultat 2022 par budget
  - L'analyse financière rétrospective

# Compte administratif 2022

- ① Le calendrier budgétaire 2022
- ② Les dépenses du compte administratif 2022
  - Les dépenses 2022 consolidées par politiques publiques
  - Focus sur les dépenses du budget principal
- ③ Les recettes du compte administratif 2022
  - Les recettes 2022 consolidées par nature
  - Focus sur les recettes du budget principal
- ④ **Le résultat du compte administratif 2022 et l'analyse financière**
  - **Le résultat 2022 consolidé**
  - Le résultat 2022 par budget
  - L'analyse financière rétrospective



# Le résultat 2022 consolidé

- ➔ Pour tous les budgets de Lamballe Terre et Mer, le résultat de l'exercice 2022 s'élève à – 1,6 M€
- ➔ Après affectation du résultat 2021 en 2022, le résultat cumulé s'élève à 9,4 M€
- ➔ Enfin, après prise en compte des restes à réaliser en investissement, le résultat cumulé 2022 s'élève à 7,5 M€

## Lamballe Terre et Mer - Compte administratif 2022

Budgets	a		b	c = b-c	d	e = c + d	f	g = e + f
	dépenses	recettes	Opérations de l'exercice 2022	Résultats de l'exercice 2022	Résultats 2021 affectés en 2022	Résultats cumulés de l'exercice 2022	Solde des restes à réaliser	Résultats cumulés 2022 après restes à réaliser
<b>TOTAL AGRÉGÉ</b>	<b>141 769 K€</b>	<b>140 161 K€</b>		<b>- 1 608 K€</b>	<b>10 958 K€</b>	<b>9 350 K€</b>	<b>- 1 811 K€</b>	<b>7 539 K€</b>
Investissement	56 708 K€	43 642 K€		- 13 066 K€	4 158 K€	- 8 907 K€	- 1 811 K€	- 10 718 K€
Fonctionnement	85 062 K€	96 519 K€		11 458 K€	6 800 K€	18 257 K€		18 257 K€
<b>RÉSULTAT AGRÉGÉ</b>				<b>- 1 608 K€</b>	<b>10 958 K€</b>	<b>9 350 K€</b>		<b>7 539 K€</b>

# Compte administratif 2022

- ① Le calendrier budgétaire 2022
- ② Les dépenses du compte administratif 2022
  - Les dépenses 2022 consolidées par politiques publiques
  - Focus sur les dépenses du budget principal
- ③ Les recettes du compte administratif 2022
  - Les recettes 2022 consolidées par nature
  - Focus sur les recettes du budget principal
- ④ **Le résultat du compte administratif 2022 et l'analyse financière**
  - Le résultat 2022 consolidé
  - **Le résultat 2022 par budget**
  - L'analyse financière rétrospective

# Le résultat 2022 par budget

## Budget principal :

- ➔ Le résultat de l'exercice 2022 s'élève à 392 K€
- ➔ Après affectation du résultat 2021 en 2022, le résultat cumulé s'élève à 2,3 M€
- ➔ Enfin, après prise en compte des restes à réaliser en investissement, le résultat cumulé 2022 s'élève à presque 3 M€

Budgets	a		b	c = b-c	d	e = c + d	f	g = e + f
	Opérations de l'exercice 2022		Résultats de l'exercice 2022	Résultats 2021 affectés en 2022	Résultats cumulés de l'exercice 2022	Solde des restes à réaliser	Résultats cumulés 2022 après restes à réaliser	
dépenses	recettes							
<i>Budget principal</i>								
Investissement	23 804 K€	21 508 K€	- 2 296 K€	- 2 024 K€	- 4 319 K€	628 K€	- 3 692 K€	
Fonctionnement	46 134 K€	48 822 K€	2 688 K€	3 978 K€	6 666 K€	-	6 666 K€	
<b>Total</b>	<b>69 938 K€</b>	<b>70 330 K€</b>	<b>392 K€</b>	<b>1 954 K€</b>	<b>2 346 K€</b>	<b>628 K€</b>	<b>2 974 K€</b>	

# Le résultat 2022 par budget

## Budget annexe transport :

- ➔ Le résultat de l'exercice 2022 s'élève à - 214 K€
- ➔ Après affectation du résultat 2021 en 2022, le résultat cumulé s'élève à 181 K€
- ➔ Il n'y a pas de restes à réaliser
- ➔ Le résultat est très faible et c'est l'excédent des années antérieures qui permet d'afficher un résultat cumulé positif

Budgets	a		b	c = b-c	d	e = c + d	f	g = e + f
	Opérations de l'exercice 2022		Résultats de l'exercice 2022	Résultats 2021 affectés en 2022	Résultats cumulés de l'exercice 2022	Solde des restes à réaliser	Résultats cumulés 2022 après restes à réaliser	
dépenses	recettes							
<i>Budget annexe transports</i>								
Investissement	4 K€	57 K€	<b>53 K€</b>	2 K€	<b>55 K€</b>	-	<b>55 K€</b>	
Fonctionnement	4 425 K€	4 158 K€	<b>- 267 K€</b>	394 K€	<b>126 K€</b>	-	<b>126 K€</b>	
<b>Total</b>	<b>4 429 K€</b>	<b>4 215 K€</b>	<b>- 214 K€</b>	<b>395 K€</b>	<b>181 K€</b>	-	<b>181 K€</b>	

# Le résultat 2022 par budget

**Budget annexe services communs (autorisation droit des sols et travaux de voirie) :**

➔ Le résultat est égal à zéro. Toutes les charges sont refacturées.

Budgets	a		b	c = b-c	d	e = c + d	f	g = e + f
	Opérations de l'exercice 2022			Résultats de l'exercice 2022	Résultats 2021 affectés en 2022	Résultats cumulés de l'exercice 2022	Solde des restes à réaliser	Résultats cumulés 2022 après restes à réaliser
	dépenses	recettes						
<b>Budget annexe services communs</b>								
Investissement	2 179 K€	2 179 K€	-	-	-	-	-	
Fonctionnement	388 K€	388 K€	-	-	-	-	-	
<b>Total</b>	<b>2 567 K€</b>	<b>2 567 K€</b>	-	-	-	-	-	

# Le résultat 2022 par budget

## Budget annexe parcs d'activités :

- ➔ Le résultat cumulé 2022 est déficitaire d'un peu plus de 1 M€
- ➔ Un bilan prévisionnel de l'aménagement est présenté en annexe

Budgets	a		b	c = b-c	d	e = c + d	f	g = e + f
	Opérations de l'exercice 2022		Résultats de l'exercice 2022	Résultats 2021 affectés en 2022	Résultats cumulés de l'exercice 2022	Solde des restes à réaliser	Résultats cumulés 2022 après restes à réaliser	
dépenses	recettes							
<i>Budget annexe parcs d'activités</i>								
Investissement	18 004 K€	10 879 K€	<b>- 7 125 K€</b>	4 458 K€	<b>- 2 667 K€</b>	-	<b>- 2 667 K€</b>	
Fonctionnement	8 538 K€	15 866 K€	<b>7 327 K€</b>	- 5 685 K€	<b>1 643 K€</b>	-	<b>1 643 K€</b>	
<b>Total</b>	<b>26 542 K€</b>	<b>26 745 K€</b>	<b>203 K€</b>	<b>- 1 227 K€</b>	<b>- 1 024 K€</b>	-	<b>- 1 024 K€</b>	

# Budget annexe parcs d'activité – bilan prévisionnel

Code	Opérations	Bilan financier prévisionnel - Montants HT						Résultat final
		Charges d'exploitation	Produits d'exploitation	Résultats d'exploitation			Transferts	
		Total charges	Total produits	Résultats	Zones déficitaires	Zones excédentaires	Subventions d'équilibre	
<b>1 - Zones en cours de commercialisation - PF Arrêté</b>								
PA01	ANCIENNES ZONES	328 653	646 280	317 627	0	317 627	0	317 627
PA02	ZA DE POMMERET	774 053	613 315	-160 738	160 738	0,00	88 561	-72 177
PA03	ZA DU VAU JAUNE - BREHAND	779 982	514 363	-265 619	265 619	0,00	78 338	-187 281
PA04	LA TOURELLE 1 - LAMBALLE	10 785 563	8 858 159	-1 927 404	1 927 404	0,00	1 788 362	-139 042
PA05	LA TOURELLE 2 - LAMBALLE	3 407 357	1 570 495	-1 836 862	1 836 862	0,00	1 549 826	-287 036
PA06	PA LANJOUAN 2 - LAMBALLE	5 503 409	3 167 135	-2 336 274	2 336 274	0,00	1 343 896	-992 378
PA07	PA PENTHIEVRE - PLESTAN	3 916 028	3 877 027	-39 001	39 001	0,00	37 218	-1 783
PA08	PA DES 4 ROUTES - JUGON LES LACS	1 970 586	944 365	-1 026 221	1 026 221	0,00	682 076	-344 145
PA09	ZA DU PLESSIS - VILLAGE DES ARTISANS - PLENEE-JUGON	690 304	344 841	-345 463	345 463	0,00	251 596	-93 867
PA10	PA DES VALLEES - PLENEE-JUGON	460 937	356 906	-104 030	104 030	0,00	0	-104 030
PA11	ZA CHENE AU LOUP - PLEDELIAC	57 900	6 226	-51 675	51 675	0,00	0	-51 675
PA12	PA DU POIRIER - SAINT ALBAN	2 706 416	2 089 084	-617 332	617 332	0,00	287 316	-330 016
PA14	PA DU HONCHET - PLURIEN	529 593	313 811	-215 783	215 783	0,00	192 815	-22 968
PA15	PA DE DAHOUET - PLENEUF VAL ANDRE	682 082	410 495	-271 586	271 586	0,00	90 463	-181 123
PA16	ZONE DES DINEUX - BROONS	670 959	1 029 134	358 175	0	358 175,24	0	358 175

# Budget annexe parcs d'activité – bilan prévisionnel

Code	Opérations	Bilan financier prévisionnel - Montants HT						
		Charges d'exploitation	Produits d'exploitation	Résultats d'exploitation			Transferts	Résultat final
		Total charges	Total produits	Résultats	Zones déficitaires	Zones excédentaires	Subventions d'équilibre	
PA17	ZONE DE L ESPERANCE - QUESOY	911 512	579 105	-332 407	332 407	0,00	115 173	-217 234
PA19	ZONE DU BEAU POMMIER - SAINT DENOUAL	88 142	114 504	26 362	0	26 361,85	0	26 362
PA20	PA DES JEANNETTES - ERQUY	1 509 801	1 373 734	-136 067	136 067	0,00	121 378	-14 689
PA27	PA LA QUENOTTERIE - HENANBIHEN	80 360	65 865	-14 495	14 495	0,00	0	-14 495
<b>Sous-total</b>		<b>35 853 636</b>	<b>26 874 843</b>	<b>-8 978 793</b>	<b>9 680 958</b>	<b>702 165</b>	<b>6 627 018</b>	<b>-2 351 775</b>
<b>2 - Zones en cours d'étude - PF non arrêté</b>								
PA21	LA TOURELLE 3 - LAMBALLE	2 012 566	2 012 566	0	0	0	0	0
PA22	PA LA PILODIE - LA BOUILLIE	623 049	623 049	0	0,00	0,00	0,00	0
PA23	PA LANJOUAN 3 - LAMBALLE	1 128 595	1 128 595	0	0,00	0,00	0,00	0
<b>Sous-total</b>		<b>3 764 210</b>	<b>3 764 210</b>	<b>0</b>	<b>0</b>	<b>0</b>	<b>0</b>	<b>0</b>
<b>3 - Mouvements transversaux</b>								
PA010	MOUVEMENTS TRANSVERSAUX	1 588 731	198 806	-1 389 925	1 389 925	0	716 591	-673 334
<b>Sous-total</b>		<b>1 588 731</b>	<b>198 806</b>	<b>-1 389 925</b>	<b>1 389 925</b>	<b>0</b>	<b>716 591</b>	<b>-673 334</b>
<b>5 - Réserves foncières</b>								
PA13	PA LA NOE - PLURIEN	563 789	395 775	-168 014	168 014	0	0	-168 014
PA18	ZONE DU CLOS ALVAUX - HENON	2 606	46 322	43 716	0,00	43 716	0,00	43 716
<b>Sous-total</b>		<b>566 395</b>	<b>442 097</b>	<b>-124 298</b>	<b>168 014</b>	<b>43 716</b>	<b>0</b>	<b>-124 298</b>
<b>Total général</b>		<b>41 772 972</b>	<b>31 279 957</b>	<b>-10 493 016</b>	<b>11 238 897</b>	<b>745 881</b>	<b>7 343 609</b>	<b>-3 149 406</b>



# Le résultat 2022 par budget

## Budget annexe bâtiments :

➔ Le résultat cumulé 2022 est excédentaire d'un peu plus de 400 K€

Budgets	Opérations de l'exercice 2022		Résultats de l'exercice 2022	Résultats 2021 affectés en 2022	Résultats cumulés de l'exercice 2022	Solde des restes à réaliser	Résultats cumulés 2022 après restes à réaliser
	dépenses	recettes					
<i>Budget annexe bâtiments</i>							
Investissement	400 K€	245 K€	- 155 K€	184 K€	30 K€	- 179 K€	- 149 K€
Fonctionnement	208 K€	537 K€	329 K€	220 K€	550 K€	-	550 K€
<b>Total</b>	<b>607 K€</b>	<b>782 K€</b>	<b>175 K€</b>	<b>404 K€</b>	<b>579 K€</b>	<b>- 179 K€</b>	<b>401 K€</b>

# Le résultat 2022 par budget

## Budget annexe déchets :

- ➔ Le résultat cumulé 2022 est excédentaire d'un peu plus de 604 K€
- ➔ A noter que l'excédent de fonctionnement ne représente que 330 K€ soit moins de 3 % des recettes de fonctionnement

Budgets	Opérations de l'exercice 2022		Résultats de l'exercice 2022	Résultats 2021 affectés en 2022	Résultats cumulés de l'exercice 2022	Solde des restes à réaliser	Résultats cumulés 2022 après restes à réaliser
	dépenses	recettes					
<i>Budget annexe déchets ménagers</i>							
Investissement	1 116 K€	1 312 K€	<b>196 K€</b>	451 K€	<b>648 K€</b>	- 374 K€	<b>273 K€</b>
Fonctionnement	10 805 K€	11 052 K€	<b>247 K€</b>	84 K€	<b>330 K€</b>	-	<b>330 K€</b>
<b>Total</b>	<b>11 921 K€</b>	<b>12 364 K€</b>	<b>443 K€</b>	<b>535 K€</b>	<b>978 K€</b>	<b>- 374 K€</b>	<b>604 K€</b>

# Le résultat 2022 par budget

## Budget annexe eau potable :

- ➔ Le résultat de l'exercice 2022 s'élève à – 154 K€
- ➔ Après affectation du résultat 2021 en 2022, le résultat cumulé s'élève à 3,8 M€
- ➔ Enfin, après prise en compte des restes à réaliser en investissement, le résultat cumulé 2022 s'élève à presque 3,3 M€

Budgets	Opérations de l'exercice 2022		Résultats de l'exercice 2022	Résultats 2021 affectés en 2022	Résultats cumulés de l'exercice 2022	Solde des restes à réaliser	Résultats cumulés 2022 après restes à réaliser
	dépenses	recettes					
<i>Budget annexe eau potable</i>							
Investissement	3 168 K€	2 610 K€	- 558 K€	97 K€	- 461 K€	- 530 K€	- 991 K€
Fonctionnement	7 931 K€	8 335 K€	404 K€	3 904 K€	4 308 K€	-	4 308 K€
<b>Total</b>	<b>11 099 K€</b>	<b>10 946 K€</b>	<b>- 154 K€</b>	<b>4 000 K€</b>	<b>3 847 K€</b>	<b>- 530 K€</b>	<b>3 316 K€</b>

# Le résultat 2022 par budget

## Budget annexe assainissement :

- ➔ Le résultat de l'exercice 2022 s'élève à – 2 453 K€
- ➔ Après affectation du résultat 2021 en 2022, le résultat cumulé s'élève à 2 443 K€
- ➔ Enfin, après prise en compte des restes à réaliser en investissement, le résultat cumulé 2022 s'élève à 1 088 K€

Budgets	a		b	c = b-c	d	e = c + d	f	g = e + f
	Opérations de l'exercice 2022		Résultats de l'exercice 2022	Résultats 2021 affectés en 2022	Résultats cumulés de l'exercice 2022	Solde des restes à réaliser	Résultats cumulés 2022 après restes à réaliser	
dépenses	recettes							
<b>Budget annexe assainissement</b>								
Investissement	8 033 K€	4 851 K€	- 3 182 K€	990 K€	- 2 192 K€	- 1 355 K€	- 3 547 K€	
Fonctionnement	6 633 K€	7 362 K€	729 K€	3 906 K€	4 635 K€	-	4 635 K€	
<b>Total</b>	<b>14 666 K€</b>	<b>12 213 K€</b>	<b>- 2 453 K€</b>	<b>4 896 K€</b>	<b>2 443 K€</b>	<b>- 1 355 K€</b>	<b>1 088 K€</b>	

# Compte administratif 2022

- ① Le calendrier budgétaire 2022
- ② Les dépenses du compte administratif 2022
  - Les dépenses 2022 consolidées par politiques publiques
  - Focus sur les dépenses du budget principal
- ③ Les recettes du compte administratif 2022
  - Les recettes 2022 consolidées par nature
  - Focus sur les recettes du budget principal
- ④ **Le résultat du compte administratif 2022 et l'analyse financière**
  - Le résultat 2022 consolidé
  - Le résultat 2022 par budget
  - **L'analyse financière rétrospective**

# Rétrospective financière

## ➔ Budget principal

Budget principal	2019	2020	2021	2022
Encours de dette au 31 décembre	22,3 M€	25,2 M€	27,0 M€	29,6 M€
Épargne brute	5,3 M€	5,5 M€	6,8 M€	5,7 M€
<b>Délai de désendettement (encours / épargne brute)</b>	<b>4,2 ans</b>	<b>4,6 ans</b>	<b>4,0 ans</b>	<b>5,2 ans</b>

## ➔ Budget annexe transport

Budget annexe transport	2019	2020	2021	2022
Encours de dette au 31 décembre	0,0 M€	0,0 M€	0,0 M€	0,0 M€
Épargne brute	0,2 M€	-0,2 M€	0,2 M€	-0,2 M€
<b>Délai de désendettement (encours / épargne brute)</b>	<b>0,0 ans</b>	<b>0,0 ans</b>	<b>0,0 ans</b>	<b>0,0 ans</b>

## ➔ Budget annexe déchets

Budget annexe déchet	2019	2020	2021	2022
Encours de dette au 31 décembre	2,3 M€	2,2 M€	1,9 M€	1,7 M€
Épargne brute	-0,1 M€	0,0 M€	1,6 M€	1,3 M€
<b>Délai de désendettement (encours / épargne brute)</b>	<b>-28,6 ans</b>	<b>-72,9 ans</b>	<b>1,2 ans</b>	<b>1,3 ans</b>

# Rétrospective financière

## ➔ Budget annexe eau potable

Budget annexe eau potable	2019	2020	2021	2022
Encours de dette au 31 décembre	4,5 M€	4,6 M€	4,3 M€	3,9 M€
Epargne brute	1,3 M€	3,3 M€	1,5 M€	1,7 M€
<b>Délai de désendettement (encours / épargne brute)</b>	<b>3,4 ans</b>	<b>1,4 ans</b>	<b>2,9 ans</b>	<b>2,3 ans</b>

## ➔ Budget annexe assainissement

Budget annexe assainissement	2019	2020	2021	2022
Encours de dette au 31 décembre	13,7 M€	15,1 M€	15,6 M€	14,3 M€
Epargne brute	3,9 M€	2,4 M€	2,7 M€	2,5 M€
<b>Délai de désendettement (encours / épargne brute)</b>	<b>3,5 ans</b>	<b>6,3 ans</b>	<b>5,8 ans</b>	<b>5,6 ans</b>

## ➔ Consolidée – budget principal et ensemble des budgets annexes

Analyse financière consolidée	2019	2020	2021	2022
Encours de dette au 31 décembre	52,9 M€	58,8 M€	57,4 M€	55,0 M€
Epargne brute	10,4 M€	11,3 M€	13,2 M€	19,0 M€
<b>Délai de désendettement (encours / épargne brute)</b>	<b>5,1 ans</b>	<b>5,2 ans</b>	<b>4,3 ans</b>	<b>2,9 ans</b>

# Annexe

## Etat de la dette au 31 décembre 2022



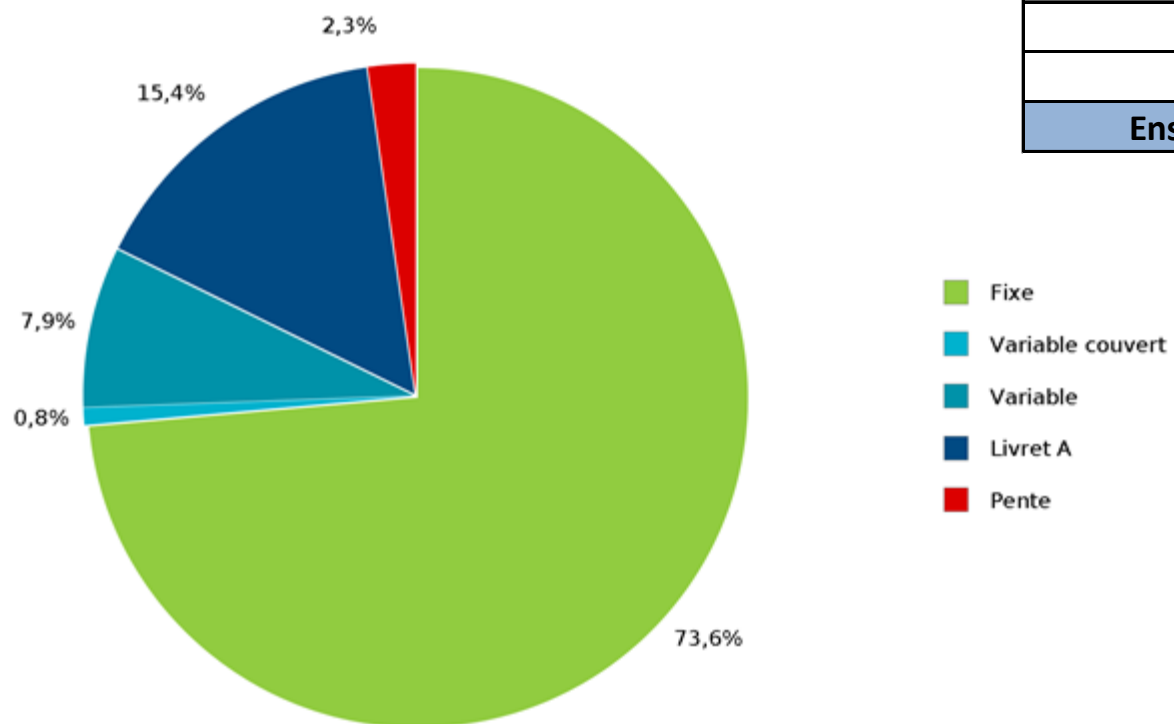
# Annexe - Etat de la dette au 31 décembre 2022

## Une dette à hauteur de 55 M€

		En-cours (en K€)
BUDGET GENERAL	30 emprunts	29 574
ASSAINISSEMENT	48 emprunts	14 335
EAU POTABLE	25 emprunts	3 905
DECHETS MENAGERS	7 emprunts	1 680
BATIMENTS	3 emprunts	533
PARCS D'ACTIVITES	2 emprunts	5 000
<b>Total</b>	<b>115 emprunts</b>	<b>55 027</b>

# Annexe - Etat de la dette au 31 décembre 2022

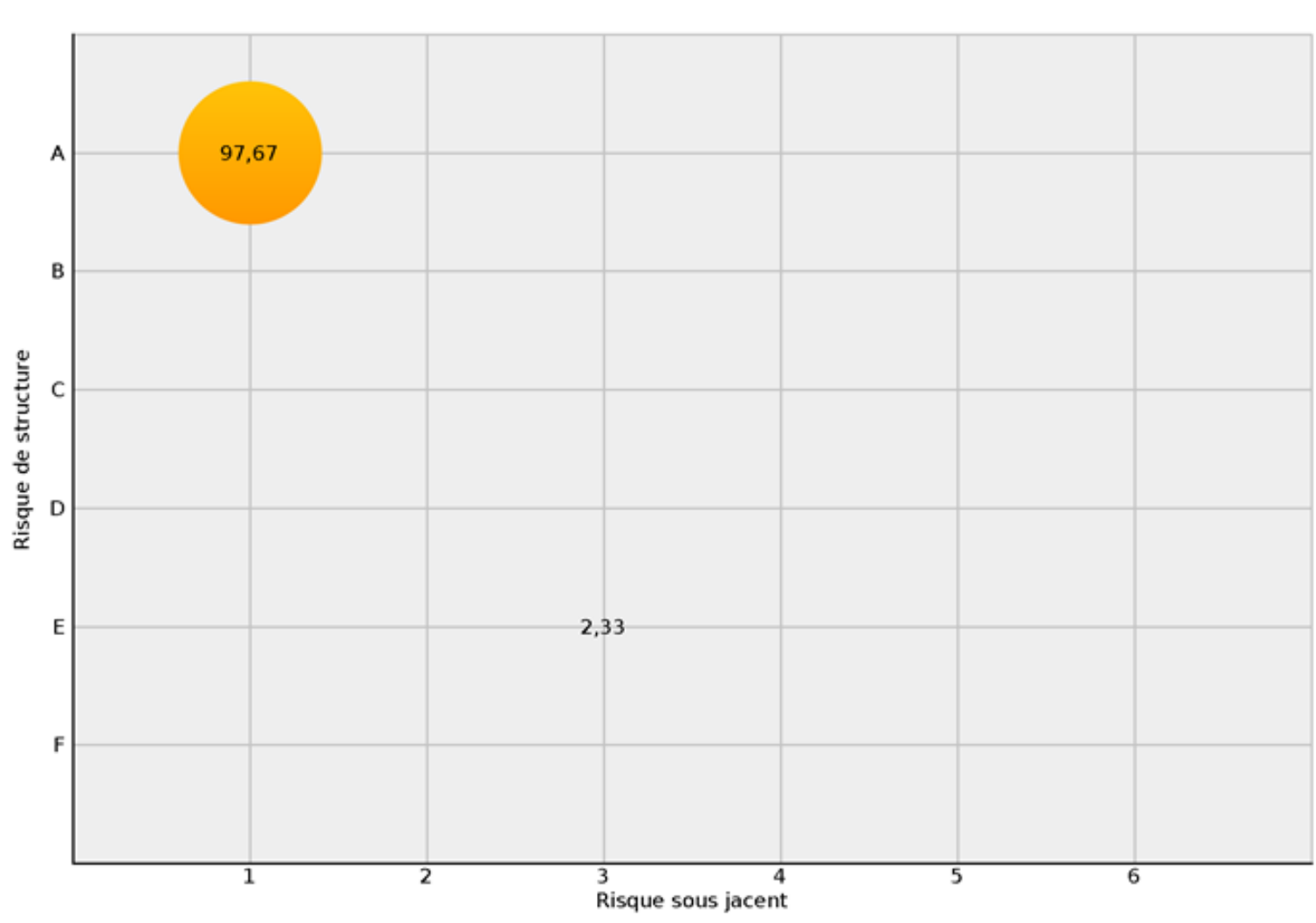
## Une dette majoritairement à taux fixe



Type	Encours	% d'exposition	Taux moyen
Fixe	40 501 K€	73,60%	2,06%
Variable couvert	457 K€	0,83%	4,98%
Variable	4 321 K€	7,85%	2,50%
Livret A	8 467 K€	15,39%	3,04%
Pente	1 281 K€	2,33%	4,76%
<b>Ensemble des risques</b>	<b>55 026 K€</b>	<b>100,00%</b>	<b>2,33%</b>

# Annexe - Etat de la dette au 31 décembre 2022

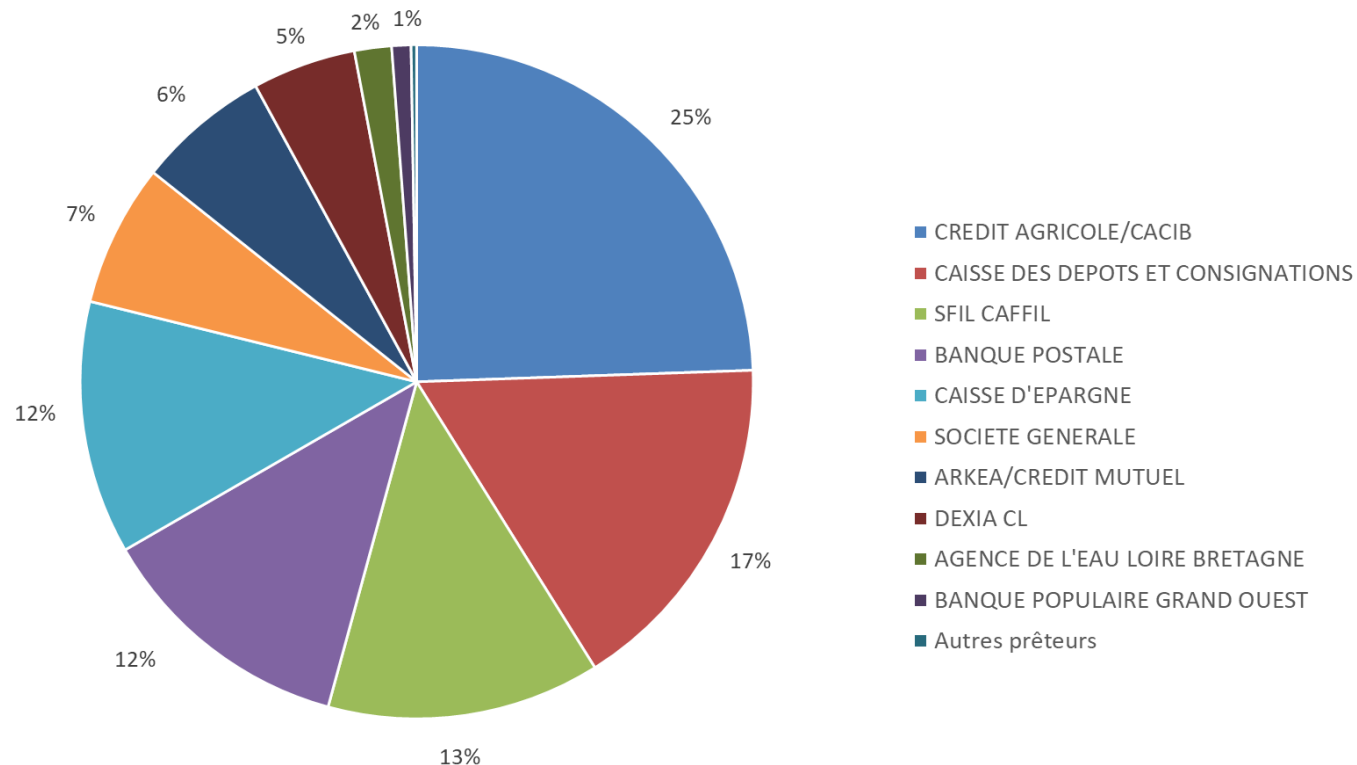
## Une dette sécurisée au regard de la charte Gissler



# Annexe - Etat de la dette au 31 décembre 2022

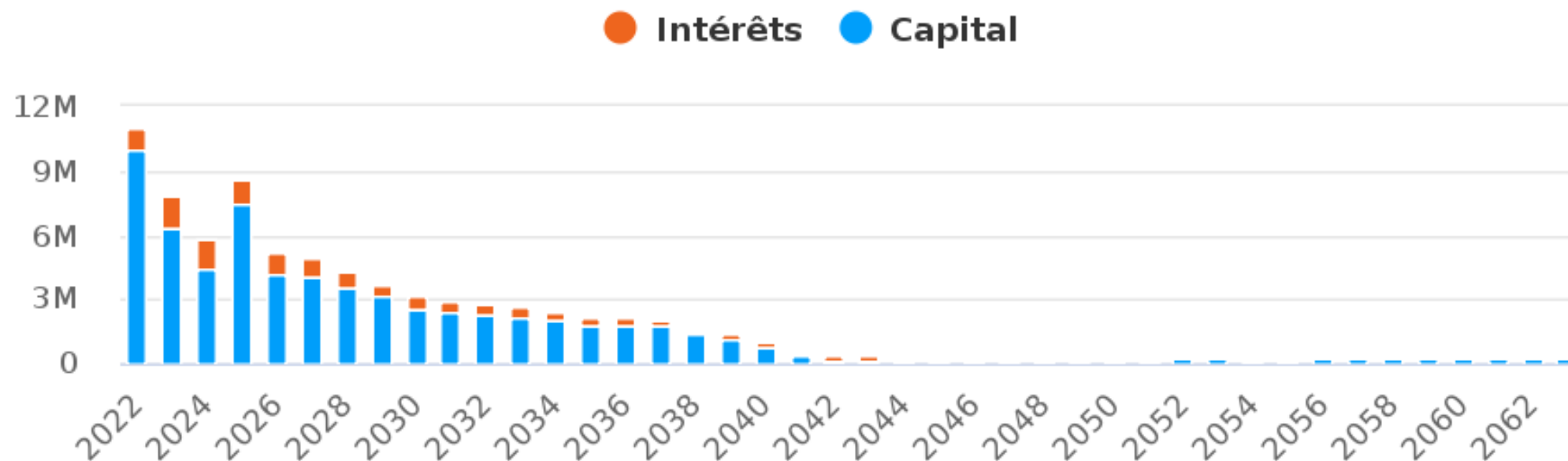
## Une dette diversifiée en terme de prêteurs

Prêteur	Capital restant dû (CRD)	% du CRD
CREDIT AGRICOLE/CACIB	13 457 K€	24,46%
CAISSE DES DEPOTS ET CONSIGNATIONS	9 167 K€	16,66%
SFIL CAFFIL	7 224 K€	13,13%
BANQUE POSTALE	6 847 K€	12,44%
CAISSE D'EPARGNE	6 687 K€	12,15%
SOCIETE GENERALE	3 764 K€	6,84%
ARKEA/CREDIT MUTUEL	3 507 K€	6,37%
DEXIA CL	2 737 K€	4,97%
AGENCE DE L'EAU LOIRE BRETAGNE	980 K€	1,78%
BANQUE POPULAIRE GRAND OUEST	509 K€	0,92%
Autres prêteurs	146 K€	0,27%
<b>Ensemble des prêteurs</b>	<b>55 026 K€</b>	<b>100,00%</b>



# Annexe - Etat de la dette au 31 décembre 2022

## Profil de remboursement de la dette



# Annexe - Etat de la dette au 31 décembre 2022

## Profil d'extinction de la dette

