



Janvier		Février		Mars		Avril		Mai		Juin	
1 D		1 M ●		1 M ●		1 S		1 L		1 J ●	22
2 L		2 J	5	2 J	9	2 D		2 M		2 V	
3 M		3 V		3 V		3 L		3 M ●		3 S	
4 M ●		4 S		4 S		4 M		4 J ●	18	4 D	
5 J	1	5 D		5 D		5 M ●		5 V		5 L	
6 V		6 L		6 L		6 J ●	14	6 S		6 M	
7 S		7 M		7 M		7 V		7 D		7 M ●	
8 D		8 M ●		8 M ●		8 S		8 L		8 J	23
9 L		9 J ●	6	9 J ●	10	9 D		9 M		9 V	
10 M		10 V		10 V		10 L		10 M ●		10 S	
11 M ●		11 S		11 S		11 M		11 J	19	11 D	
12 J ●	2	12 D		12 D		12 M ●		12 V		12 L	
13 V		13 L		13 L		13 J	15	13 S		13 M	
14 S		14 M		14 M		14 V		14 D		14 M ●	
15 D		15 M ●		15 M ●		15 S		15 L		15 J ●	24
16 L		16 J	7	16 J	11	16 D		16 M		16 V	
17 M		17 V		17 V		17 L		17 M ●		17 S	
18 M ●		18 S		18 S		18 M		18 J ●	20	18 D	
19 J	3	19 D		19 D		19 M ●		19 V		19 L	
20 V		20 L		20 L		20 J ●	16	20 S		20 M	
21 S		21 M		21 M		21 V		21 D		21 M ●	
22 D		22 M ●		22 M ●		22 S		22 L		22 J	25
23 L		23 J ●	8	23 J ●	12	23 D		23 M		23 V	
24 M		24 V		24 V		24 L		24 M ●		24 S	
25 M ●		25 S		25 S		25 M		25 J	21	25 D	
26 J ●	4	26 D		26 D		26 M ●		26 V		26 L	
27 V		27 L		27 L		27 J	17	27 S		27 M	
28 S		28 M		28 M		28 V		28 D		28 M ●	
29 D				29 M ●		29 S		29 L		29 J ●	26
30 L				30 J	13	30 D		30 M		30 V	
31 M				31 V				31 M ●			

La collecte s'effectue de 5h à 20h. Merci de bien vouloir sortir votre bac la veille au soir et rentrer votre bac après la collecte. Attention à bien tenir compte du calendrier de collecte pour les jours fériés.

● Collecte sélective ● Collecte des ordures ménagères ↻ Report de collecte

MÉMO-TRI

Trier c'est bien, mais bien trier, c'est mieux !

Pour que le bienfait de nos actions se fasse ressentir, il est nécessaire de bien trier afin d'éviter les refus à l'usine de tri.

Parce que **LE TRI** ça fait du bien



Bac jaune COLLECTE DU TRI EN VRAC

Inutile de laver l'emballage, il suffit de bien le vider.



MÉTAUX : conserves - barquettes



PLASTIQUES : bouteilles - flacons - pots barquettes plastiques et polystyrène



PAPIERS : journaux - magazines boîtes en carton - briques alimentaires

Bac rouge COLLECTE DES ORDURES MÉNAGÈRES EN SAC



DÉCHETS SANITAIRES : couches, papier toilette, essuie-tout, mouchoirs, masques, serviettes hygiéniques, draps d'auscultation ...

OBJETS PLASTIQUES : (hors flacons, barquettes et pots)



RÉSIDUS ALIMENTAIRES : restes de repas, déchets de poisson, viande, fruits, ...

PAPIERS BROYÉS



Si vous en avez la possibilité, optez pour le compostage pour les résidus alimentaires fermentescibles !

Soutenu par





Juillet		Août		Septembre		Octobre		Novembre		Décembre	
1 S		1 M		1 V		1 D		1 M	●	1 V	
2 D		2 M	●	2 S		2 L		2 J	●	2 S	44
3 L		3 J		3 D	31	3 M		3 V		3 D	
4 M		4 V		4 L		4 M	●	4 S		4 L	
5 M	●	5 S		5 M		5 J	●	5 D		5 M	
6 J		6 D		6 M	●	6 V		6 L		6 M	●
7 V	27	7 L		7 J	●	7 S		7 M		7 J	49
8 S		8 M		8 V		8 D		8 M	●	8 V	
9 D		9 M	●	9 S		9 L		9 J		9 S	45
10 L		10 J	●	10 D	32	10 M		10 V		10 D	
11 M		11 V		11 L		11 M	●	11 S		11 L	
12 M	●	12 S		12 M		12 J		12 D		12 M	
13 J	●	13 D		13 M	●	13 V		13 L		13 M	●
14 V		14 L		14 J		14 S	37	14 M		14 J	●
15 S		15 M		15 V		15 D		15 M	●	15 V	
16 D		16 M	●	16 S		16 L		16 J	●	16 S	46
17 L		17 J		17 D	33	17 M		17 V		17 D	
18 M		18 V		18 L		18 M	●	18 S		18 L	
19 M	●	19 S		19 M		19 J	●	19 D		19 M	
20 J		20 D		20 M	●	20 V		20 L		20 M	●
21 V	29	21 L		21 J	●	21 S		21 M		21 J	51
22 S		22 M		22 V		22 D		22 M	●	22 V	
23 D		23 M	●	23 S		23 L		23 J		23 S	47
24 L		24 J	●	24 D	34	24 M		24 V		24 D	
25 M		25 V		25 L		25 M	●	25 S		25 L	
26 M	●	26 S		26 M		26 J		26 D		26 M	
27 J	●	27 D		27 M	●	27 V		27 L		27 M	●
28 V		28 L		28 J		28 S	39	28 M		28 J	●
29 S		29 M		29 V		29 D		29 M	●	29 V	
30 D		30 M	●	30 S		30 L		30 J	●	30 S	48
31 L		31 J		31 S	35	31 M				31 D	

La collecte s'effectue de 5h à 20h. Merci de bien vouloir sortir votre bac la veille au soir et rentrer votre bac après la collecte. Attention à bien tenir compte du calendrier de collecte pour les jours fériés.

● Collecte sélective ● Collecte des ordures ménagères 🔄 Report de collecte

UNE QUESTION, UN RENSEIGNEMENT ?

Connectez-vous sur : lamballe-terre-mer.bzh



COMPOSTER

- Bonnes pratiques
- Acquisition...



RESSOURCERIE

- Adresse
- Jours d'ouverture
- Horaires...

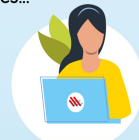
DÉCHÈTERIE

- Localisation
- Jours d'ouverture
- Horaires...

COLLECTE DES DÉCHETS



- Jours de collecte
- Secteurs
- Consignes de tri
- Modalités...



SERVICE ABONNÉ

- Tarif
- Facturation
- e-service...



REDEVANCE INCITATIVE

- Règlementation
- Modalités
- Simulation de votre facture...

MEDIAPLOTE (22-40) | Imprimé dans le respect de l'environnement

Soutenu par



02 96 50 13 76 | contactdechets@lamballe-terre-mer.bzh
lamballe-terre-mer.bzh

